

Коми Республикаса
Государственной власьт органъяслон
ИНДӨД-ТШӨКТӨМЪЯС

петö дас көкъямысöд во

2 №

2010 вося төвшөр төлысь 25 лун

Официальной периодической издание

КВАЙТӨД ЮКӨД

КОМИ РЕСПУБЛИКАСА ЛИЦЕНЗИЯ СЛУЖБАЛӨН
ТШӨКТӨД

(Пасйöма Коми Республикаса Юралысьлөн да Коми Республикаса Правительстволөн Администрацияөн
2010 во төвшөр төлысь 21 лунся 11-915-2010 №-а реестр)

18 Коми Республика мутасын алкоголя юантор торйөн вузалөм могысь лицензияслөн реестрысь юөр сетөм вылө государственной услуга сетан административной регламент вынсьöдөм йылысь¹

«Этилөвой спирт, алкоголя юанторыяс да спирта юанторыяс вöчөмөн да вузалөмөн государственной веськөдлөм йылысь» 1995 во вöльгым төлысь 22 лунся 171-ФЗ №-а Федеральной оланпас, «Коми Республика мутасын алкоголя юанторыяс торйөн вузалөм вылө лицензируйтан да сетөм лицензияс государственной пасьян, недыр кад вылө сувтöдөм лицензияс да дугöдөм лицензияс нубдан пöрадок вынсьöдөм йылысь» Коми Республикаса Правительстволысь 2005 во öшым төлысь 29 лунся 336 №-а шуöм да «Государственной могьяс збыльмöдөм (государственной услугаяс сетөм) кузя административной регламентьяс лöсьöдан да вынсьöдан пöрадок йылысь» Коми Республикаса Правительстволысь 2009 во урасьöм төлысь 12 лунся 24 №-а шуöм серти

ШУА:

Вынсьöдны Коми Республика мутасын алкоголя юантор торйөн вузалөм могысь лицензияслөн реестрысь юөр сетөм вылө государственной услуга сетан административной регламент содтöдын индөм серти.

Юрнудысь

С.А.УСАЧЁВ

Сыктывкар

2009 вося вöльгым төлысь 11 лун

89-О №

¹ Документö официальной йöзöдöма медводдзаясь

Коми Республика мутасын алкоголя
юантор торйӧн вузалӧм могысь
лицензияслӧн реестрысь юӧр сетӧм
вылӧ государственной услуга сетан
АДМИНИСТРАТИВНОЙ РЕГЛАМЕНТ

1. Панас

1.1. Государственной услуга ним.

Коми Республика мутасын алкоголя юантор торйӧн вузалӧм могысь лицензияслӧн реестрысь юӧр сетӧм (водзӧ - государственной услуга).

Государственной услугаыс збыльмӧдсьӧ Коми Республика мутасын алкоголя юантор торйӧн вузалысь торья лицензиятыяс йылысь выпискаӧн лицензияслӧн реестрысь (водзӧ – Реестр) юӧр сетӧгӧн.

1.2. Государственной услуга веськыда вӧчысь Коми Республикаса олӧмӧ пӧртысь власьт органлӧн ним.

Государственной услугасӧ вӧчӧ Коми Республикаса лицензия служба (водзӧ – Служба).

1.3. Нормативной правовой актъяслӧн, мыйяс веськыда веськӧдлӧны государственной услуга сетӧмӧн, лыддьӧг.

Государственной услуга Служба вӧчӧ татшӧм нормативной правовой актъяс серти:

Россия Федерацияса Оланподув (Россия Федерацияса законодательстволӧн собрание, 2009, 4 №, 445 ст.);

«Этилӧвӧй спирт, алкоголя да спирта юанторъяс вӧчӧмӧн да вузалӧмӧн государственной веськӧдлӧм йылысь» 1995 во вӧльгым тӧлысь 22 лунся 171-ФЗ №-а Федеральной оланпас (РФ законодательстволӧн собрание, 1995, 48 №, 4553 ст.; Российской газет, 1999, тӧвшӧр тӧлысь 19 лун);

«Коми Республикаын алкогольа юанторъяс торйӧн вузалӧм вылӧ лицензия сетӧмысь ӧктасьяс йылысь» Коми Республикаса 2005 во ӧшым тӧлысь 7 лунся 136-РЗ №-а оланпас («Республика», 2005.12.13, 230 №);

«Коми Республика мутасын алкогольа юанторъяс торйӧн вузалӧм вылӧ лицензия руйтан да сетӧм лицензияс государственной пасьян, недыр кад вылӧ сувтӧдӧм лицензияс да дугӧдӧм лицензияс нудан пӧрадок вынсьӧдӧм йылысь» Коми Республикаса Правительстволӧн 2005 во ӧшым тӧлысь 29 лунся 336 №-а шубӧм («Республика», 2006.02.08, 21 №).

1.4. Государственной услуга сетан бӧртас опишитӧм.

Государственной услуга сетан бӧртасӧн лӧбны:

- государственной услуга босьтысьлы Реестрысь юӧр сетӧм;

- государственной услуга босьтысьбс тырмытӧмторъяс бырӧдны коланлун йылысь юӧртӧм.

Реестрын эмӧсь (гижӧдыасын) Коми Республика мутасын алкогольа юанторъяс торйӧн вузалӧм вылӧ лицензия сетӧм йылысь, лицензия вылысь оформитӧм йылысь, недыр кад вылӧ сувтӧдӧм йылысь да лицензиялы вын сетӧм йылысь, лицензия дугӧдӧм йылысь, лицензиялысь вына кадколаст нуюдӧдӧм йылысь юӧрбяс.

Юридической фактӧн, мый серти помасьӧ государственной услуга, лӧб:

- государственной услуга босьтысьлы Реестрысь юӧр сетӧм;

- государственной услуга босьтысьлы тырмытмторьяс бырӧдны коланлун йылысь юӧртӧм.

1.5. Государственной услуга босьтысьясӧн лӧбны юридической кывкутысьяс да торья йӧз (водзӧ – шыӧдчысьяс).

Шыӧдчысьяс нимсянь Службаӧ вермӧны шыӧдчыны государственной услугала торья йӧз да юридической кывкутысьяс, кодьяслӧн эм право Россия Федерацияса законодательство серти либӧ налы шыӧдчысьяс сетисны Россия Федерацияса законодательствоын урчитӧм пӧрадок серти лӧсялана уджмогыас.

2. Государственной услуга сетан пӧрадок дорӧ корӧмьяс

Государственной услуга вӧчӧны дон босьтӧмӧн законодательствоын урчитӧм пӧрадок серти.

Государственной власьт органьяслы да меставывса авеськӧдлан органьяслы Реестрысь юӧр сетӧны дон босьттӧг.

Услуга босьтӧм могысь шыӧдчысь сетӧ Службаӧ свободной формаын Реестрысь юӧр сетӧм йылысь шыӧдчӧм да Реестрысь юӧр сетӧмысь ӧктас мынтӧм йылысь документ, государственной власьт органьяс да меставывса авеськӧдлан органьяс сетӧны гижӧда запрос Реестрысь юӧр сетӧм йылысь (водзӧ – документьяс).

Документьясӧ шыӧдчысь сетӧ ачыс либӧ доверенной морт пыр либӧ пошта либӧ абу пошта организациясьӧн корреспонденция вайӧм кузя гражданской да право сикаса сӧрнитчӧм серти.

2.1. Государственной услуга сетан правилӧяс йылысь юӧртан пӧрадок

2.1.1. Государственной услуга сетан правилӧяс йылысь юӧр сетӧны:

- веськыда Службаын;
- телефон пыр;
- Ӧтуввез везын йӧзӧдӧмӧн;
- шыӧдчысьясслӧн гижӧда шыӧдчӧмьяс пыр.

2.1.2. Службалӧн меститчанӧн, справкаяс да консультацияяс сетан телефоньяс, Ӧтуввез-сайт йылысь юӧрьяс.

Службалӧн инпас да пошта инпас: 167983, Коми Республика, Сыктывкар, Интернациональной улича, 108 к.

Шыӧдчӧмьяс ыстӧм вылӧ электронной инпас:

E-mail: lic@rkomi.ru.

Службалӧн официальной сайт: <http://lic.rkomi.ru>

2.1.3. Службалӧн уджаланног (режим) йылысь юӧрьяс:

Выльлун – Четверг 8.45-сянь – 18.00-ӧдз

Пекнича 9.00-сянь – 17.00-ӧдз

Пажын 13.00-сянь – 14.00-ӧдз

Субӧта-Вежалун Шойччан лун

Службалӧн уна канала телефоньяс:

(8212) 24-24-92, 24-62-39, 24-35-90.

2.1.4. Тайӧ регламентлӧн 2.1.1-2.1.3 пунктьясын пасйӧм юӧр йӧзӧдӧны «Ӧтуввезын» Службалӧн официальной сайтын, а сӧдзжӧ юӧртӧны справкаяс да консультацияяс сетан телефон пыр.

2.1.5. Шыӧдчысьясслӧн гижӧда шыӧдчӧмьяс кузя государственной услуга сетан правилӧяс йылысь юӧр ыстӧны пошта пыр шыӧдчысьлы гижӧда шыӧдчӧм воан кад-пассянь комын лунысь абу дырджык кадколастӧ.

2.1.6. Телефон пыр консультация сетігөн да шыёдчысьёс ас сёрниён примитігөн Службаса специалистьяслы колё воём шыёдчём серти дасьтыны юёр татшём юалёмьяс кузя:

- государственной услуга сетём юалёмьяс кузя шыёдчём Службаса делопроизводство системаын пасйём пьран номерьяс йылысь юёр;
- государственной услуга сетан юалёмьяс кузя нормативной правовой актьяс йылысь юёр (нормативной актлөн ним, номер, примитан кадпас);
- Службаса Отувез-сайтын государственной услуга сетан юалёмьяс кузя юёр йёздан ин йылысь;
- государственной услуга сетан правилёяс йылысь мукёд юёр.

2.1.7. Государственной услуга сетан пёрадок йылысь юёр босьтём могысь Службао шыёдчысьён телефон пыр шыёдчигөн шыёдчысьёс вочаалысь специалистлы, коді кывкутё государственной услуга сетёмьсь, колё висьтавны асьсьыс: овсё, нимсё, вичсё, чинсё, юкөн нимсё.

Телефон пыр сёрнитігөн специалистлы колё сёрнитны ясыда, оз позь сёрнитны мукёд йёзкёд да торкны сёрнисё мёд аппарат вылё звёнок воём понда.

2.1.8. Службаса Отувез-сайтын йёздёны татшём юёр:

- государственной услуга сетём регламентуитысь нормаа законодательной да мукёд нормативной правовой актлысь текстьяс;
- тайё регламент;
- Службаса инпас, уджаланног, телефон номерьяс.

2.2. Государственной услуга сетан кадколаст

2.2.1. Государственной услуга сетан кадколастыс артмё государственной услуга сетігөн збыльмёдом торья административной процедура вочан отувья кадысь, но оз вермы лоны дырджык:

- государственной услуга босьтём могысь воём документьяс примитёмын да пасйёмын – ёти луньсь, Службао документьяс воан луньянь да пасйём документьяс Реестрысь юёр дасьтыны уполномочитём Службаса сотрудниклы сеттёдз;
- урчитём пёрадок серти Реестрысь юёр сетёмын - кык луньсь, пасйём документьяс Реестрысь юёр дасьтыны уполномочитём Службаса сотрудниклы сетёмсянь Реестрысь юёр кырымалан да пасьян либё шыёдчысьлы тырмытёмторьяс бырёдны коланлун йылысь юёр ыстан кадпасёдз.

2.2.2. Документ сетігөн ёчередын виччысян кадколастыс оз вермы лоны 10 минутысь дырджык.

2.2.3. Государственной услуга босьтёгөн административной процедураяслысь лыддьёгсё да найёс збыльмёдан медыджыд кадколастсё вайёдома тайё регламентлөн 3 юкёдын.

2.3. Государственной услуга сетёмын откажитан подувьяс

2.3.1. Государственной услуга сетёмын откажитёны сэк, кор абу Реестрысь юёр сетёмьсь ёктас мынтём йылысь документ.

Государственной услуга сетёмын откажитан подувьясыс абуёсь сэк, кор государственной услуга босьтысьясон лоёны государственной власьт органьяс да мествывса авеськёдлан органьяс.

2.3.2. Кор Службао сетёны Реестрысь юёр сетёмьсь ёктас мынтём йылысь документ, сэки государственной услуга сетёмсё бёр заводитёны.

2.4. Службаын государственной услуга местаяс дорё корёмьяс

2.4.1. Государственной услуга сетан жырьяс колё могмодны Россия Федерацияса законодательствоын урчитём корёмьяс серти: шыёдчысыясёс, чина йёзёс бур условиясён могмодём, сы лыдын вермытёмьяслысь налён шыёдчём серти государственной услуга збыльмөдан право могмодём.

2.4.2. Государственной услуга сетигён шыёдчысыясёс могмодёны бур условиясён, колана ногён оборудуйтёны примитан, виччысян, юбр босьтан да колана документ гижан жырьясён, сы лыдын могмодёны вермытёмьяслысь налён шыёдчём серти государственной услуга збыльмөдан право, а сіджё котыртёны лёсялана условияс Службаса чина йёзён государственной услуга сетигён.

Государственной услуга збыльмөдан местаясын эм отув вөдитчаніньяс (асмогасяніньяс) да шыёдчысыяслысь вылыс көлуй видзаніньяс.

2.4.3. Зданиелён, көні меститчёма Служба, пыранінё оборудуйтёны табличка, көні пасйёны Службалысь нимсё Россия Федерацияса да Коми Республикаса государственной кывьяс вылын.

2.4.4. Шыёдчысыясёс примитёны Службаса торья жырьясын, кытчё бшөдёны табличкаяс, көні пасйёны кабинетлысь номер, государственной услуга збыльмөдомысь кывкутысь Службалён тэчасса подразделенияслысь ним, могмодёны улёсыясён, пызаньясён (стойкаясён). Пызан вылын эм гижан бумага да канцелярской көлуй (шарикөвөй ручка).

2.4.5. Шыёдчысыяслён виччысян местаяс могмодёны улёсыясён, лабичьясён, креслёясён.

2.4.6. Юбр босьтём да документьяс оформитём могысь шыёдчысыясёс могмодёны местаясён, көні эмось улёсыяс, пызаньяс (стойкаяс).

2.4.7. Службаса чина мортлөн уджалан места оборудуйтёны персональной компьютерён юбрьяслён колана юбртан базаясё пырёмён, печатайтан да сканируйтан устройствоясён.

3. Административной процедураяс

Государственной услуга пыртё ас пытшкас татшём административной процедураяс:

- государственной услуга босьтём могысь документьяс примитём да пасйём;
- урчитём порадок серти Реестрысь юбр сетём либё шыёдчысылы тырмытөмторьяс бырөдны коланлун йылысь юбр ыстём.

Государственной услуга збыльмөдан блок-схемасё петкөдлөма тайё регламент дорё 1 содтёдын.

3.1. Государственной услуга босьтём могысь воём документьяс примитём да пасйём.

3.1.1. Юридическөй фактён, мый лоё административной процедура заводитчан подувнас, лоё Службаё документьяс воём.

Кор документьясё шыёдчысь сетё ачыс либё доверенной морт пыр, сэки шыёдчысь (доверенной морт) сетё документьясё пасйём вылө отувья юкөнө.

Шыёдчысёс (доверенной мортёс) примитём бёрын документьясё пасйё Службалён отувья юкөнса уджалысь, кодлөн чина могьясё пырө пыран документьяс пасйём, да сетё Реестрысь юбр дасьтөмысь уполномочитём Службаса сотрудниклы.

3.1.2. Документьяс примитан да пасьян административной процедура збыльмөдан медыджыд кадколастыс оз вермы лоны оти лунысь унджык, Службаё документьяс воан кадпасьянь реестрысь юбр дасьтыны уполномочитём Службаса уджалысылы пасйём документьяс сетан кадпасөдз.

3.1.3. Службаса уджалысь, кодлөн чина уджмогыясö пырö воан документъяс пасйöм, кывкутö документъяс пасъян кадколастö кутчысьöмысь.

3.1.4. Административнöй процедуралөн бöртаснас лöбны пасйöм документъяс.

3.2. Урчитöм пöрадок серти Реестрысь юöр сетöм либö шыöдчысьлы тырмытöмторъяс бырöдны коланлун йылысь юöр ыстöм

3.2.1. Юридическöй фактөн, мый лöб урчитöм пöрадок серти Реестрысь юöр сетöм либö шыöдчысьлы тырмытöмторъяс бырöдны коланлун йылысь юöр ыстöм административнöй процедура заводитчан подувнас, лöбны пасйöм документъяс.

3.2.2. Реестрысь юöр дасьтыны уполномочитöм Службаса уджалысь дасьтö Реестрысь юöр тайö регламент дорö 2 содтöд серти.

3.2.3. Реестрысь юöр дасьтыны уполномочитöм Службаса уджалысь сетö Реестрысь юöр сетöмысь öктас мынтöм йылысь документсö воöмъяслысь учёт да бюджет средствояс видзöм бöрся контроль секторö Коми Республикаса республиканскöй бюджетö Реестрысь юöр сетöмысь öктас мынтöм прöверитöм могысь.

3.2.4. Кор Коми Республикаса республиканскöй бюджетö воö Реестрысь юöр сетöмысь öктас, сэки воöмъяслысь учёт да бюджет средствояс видзöм бöрся контроль секторса уджалысь индö пас Коми Республикаса республиканскöй бюджетö средствояс воöм йылысь Реестрысь юöр сетöмысь öктас мынтöм йылысь документö да сийö жö луннас бöр сетö документсö Реестрысь юöр дасьтыны уполномочитöм Службаса уджалысьлы.

3.2.5. Реестрысь юöр дасьтыны уполномочитöм Службаса уджалысь дасьтö гижöда вочакыв шыöдчысьлы Реестрысь юöр содтöмөн.

Кор Реестрысь юöр сетöмысь öктас мынтöм йылысь документыс абу, сэки Реестрысь юöр дасьтыны уполномочитöм Службаса уджалысь дасьтö шыöдчысьлы тырмытöмторъяс бырöдны коланлун йылысь юöр, сы кындзи, кор государственнöй услуга босьтысьясөн лöбны государственнöй власьт органъяс да меставывса асвеськöдлан органъяс.

3.2.6. Урчитöм пöрадок серти Реестрысь юöр сетöм либö шыöдчысьлы тырмытöмторъяс бырöдны коланлун йылысь юöр ыстöм административнöй процедура збыльмöдан медыджыд кадколастыс оз вермы лоны кык лунысь дырджык, Реестрысь юöр дасьтыны уполномочитöм Службаса уджалысьлы пасйöм документъяс воан кадпасьян шыöдчысьлы гижöда вочакыв Реестрысь юöр содтöдөн кырымалан да пасъян кадпасöдз либö тырмытöмторъяс бырöдны коланлун йылысь шыöдчысьлы юöртöдз.

3.2.7. Реестрысь юöр дасьтыны уполномочитöм Службаса уджалысь кывкутö тайö регламентлөн 3.2.1-3.2.5 пунктъяс серти кадколастыясö кутчысьöмысь, юöр дасьтан пöрадокысь да сылөн збыльлунысь.

3.2.8. Административнöй процедура збыльмöдан бöртасөн лöб шыöдчысьлы:

- Реестрысь юöр содтöмөн гижöда вочакыв ыстöм;

- тырмытöмторъяс бырöдны коланлун йылысь юöр ыстöм.

4. Государственнöй услуга сетöм бöрся видзöдан пöрадок да формаяс

4.1. Службаса уджалысьясөн тайö регламентлысь положенияясö да государственнöй услуга сетöм дорö корöмъяс урчитысь мукöд нормативнöй правовöй актö кутчысьöм да збыльмöдöм бöрся, а сіджö кывкутысь йöзөн решенияяс примитöм бöрся быд лун видзöдö Коми Республикаса лицензия службалөн юрнуöдысь.

4.2. Государственнöй услуга сетöмлөн тырвыйöлун да качество серти планöвöй прöверкаяс нуöдöны кварталын öтчидысь, непланöвöй прöверкаяс нуöдöны шыöдчысьяслөн шыöдчöмьяс серти.

4.3. Государственной услуга збыльмөдигөн примитом (збыльмөдөм) решенияея да вөчөмторьяс (вөчтөмторьяс) вөсна гражданскөй служащөйяс кывкутөны законодательство серти.

4.4. Службаса юрнуөдысь дорө шыөдчысьөн шыөдчигөн вермөны котыртны комиссия, кытчө пырөны граждана, өтйөза өтувьяс да организацияяс государственной услуга сетөмлөн тырвыйөлун да качество серти непланөвөй прөверка нуөдөм могысь.

5. Чина мортлысь государственной услуга збыльмөдигөн вөчөмторьяс (вөчтөмторьяс), а сідзжө примитом решение обжалуйтан пöрадок

5.1. Шыөдчысьлөн эм право ёрдөдз обжалуйтны государственной услуга збыльмөдигөн вөчөмторьяс (вөчтөмторьяс) да примитом (збыльмөдөм) решенияея.

5.2. Ёрдөдз обжалуйтан предметнас лоө государственной услуга лёка сетөм либө государственной услуга абу сетөм.

5.3. Ёрдөдз обжалуйтан процедура заводитчан подувнас лоө Службаө шыөдчөм (норасьөм) воөм, мый пасйөны Службаса өтувьяс юкөнын Службаын примитом делопроизводство правилөяс серти да воан луннас либө мөд луннас сетөны Службалөн өтувьяс юкөнса начальниклы водзвыв видлалөм вылө.

Службалөн өтувьяс юкөнса начальниклөн уджаланног:

выльлун-четверг: 8.45-сянь – 17.15-өдз (пажын – 13.00-сянь – 14.00-өдз);

пекнича: 9.00-сянь – 16.00-өдз (пажын – 13.00-сянь – 14.00-өдз).

Водзвыв видлалөм бөрын шыөдчысьлысь шыөдчөмсө (норасьөмсө) сетөны Службаса юрнуөдысьлы, кодө примитө воөм шыөдчөм (норасьөм) кузя служебной прөверка нуөдөм йылысь решение да индө служебной прөверка нуөдөмысь да шыөдчөм (норасьөм) вылө вочакыв бала дасьтөмысь кывкутысь мортөс.

5.4. Службаса уджалысьясөн да чина йөзөн тайө регламентлысь положениея торкалөм йылысь юөрсө вермөны ыстыны (lik@tkomi.ru) электронной пошта пыр, а сідзжө юөртны (8212) 24-62-39 телефон пыр.

5.5. Шыөдчөм (норасьөм) видлалөмын өткажитан подувьяслөн тырвыйө лыддьөг:

5.5.1. Шыөдчөмын (норасьөмын) абу пасйөма шыөдчөмөн (норасьөмөн) шыөдчысьлысь юөрьяс да пошта инпас, кытчө колө ыстыны вочакывсө.

5.5.2. Шыөдчөмын (норасьөмын) эмөсь ёрччана либө увтыртана кывьяс, чина мортлөн, а сідзжө сылөн семьяө пырысьяслөн олөмлы, дзоньвидзалунлы да эмбурлы грөзитөм.

5.5.3. Шыөдчөмсө (норасьөмсө) оз позь лыддыны.

5.5.4. Кор шыөдчысьлөн шыөдчөмын (норасьөмын) эм юалөм, мый вылө унаысь нин вөлі сетлөма гижөмөн вочакыв водзынджык мөдөдлөм шыөдчөмьяскөд (норасьөмьяскөд) йитөдын, да та дырйи шыөдчөмын (норасьөмын) оз вайөдсыны выль помкаяс либө лоөмторьяс.

5.6. Кор шыөдчөм (норасьөм) видлалөмын өткажитигөн шыөдчысьөс юөртөны өткажитан помкаяс йылысь гижөдөн.

5.7. Шыөдчысьлөн эм право босьтны юөр да документьяс, мый колө шыөдчөм (норасьөм) подулалөм да видлалөм вылө тайө регламентлөн 2 юкөдса 2.1. юкөдув серти.

5.8. Шыөдчысьлысь шыөдчөм (норасьөм) сетөны Службаса юрнуөдысьлы.

5.9. Шыөдчөмсө (норасьөмсө) видлалөны гижөда шыөдчөм пасьян кадпассянь комын календарной лунөн.

5.10. Ёрдөдз обжалуйтан бөртасөн лоө шыөдчөмын (норасьөмын) пасйөм юалөмьяс серти гижөда вочакыв.

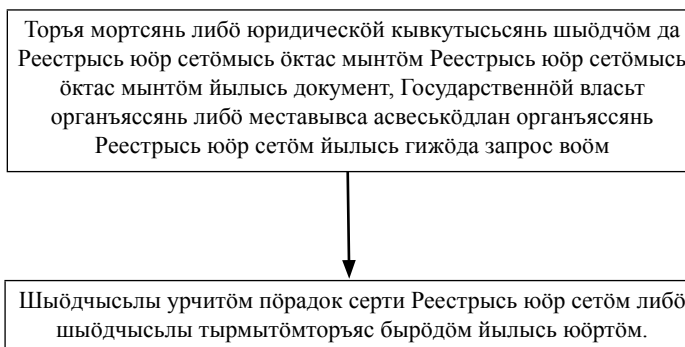
5.11. Государственной услуга збыльмөдигөн вөчөмторьяс (вөчтөмторьяс), а сідзжө примитөм решение обжалуйтөм кузя шыөдчөм бураа да ас кадө видлалөмысь кывкутө Службаса чина морт, коді кырымаліс шыөдчөм (норасьөм) вылө вочакыв.

5.12. Шыөдчөм (норасьөм) видлалігөн збыльмөдөм да примитөм вөчөмторьяссө (вөчтөмторьяссө) да решенияссө шыөдчысь вермө обжалуйтны ёрдеа пөрадок сети, Россия Федерацияса законодательствоён урчитөм кадколастө.

Коми Республика мутасын алкоголя юантор
торйөн вузалөм могоь лицензияслөн
реестрысь юөр сетөм вылө государственной услуга
сетан административной регламент дорө
1 СОДТӨД

Коми Республика мутасын алкоголя юантор торйөн
вузалөм могоь лицензияслөн реестрысь юөр сетөм вылө
государственной услуга сетан

БЛОК-СХЕМА



Алкоголя юантор торйон вузалом могось
ЛИЦЕНЗИЯСЛОН РЕЕСТРЫСЬ ВЫПИСКА

Лицензиялн пасьян номер	Лицензия сетом / вылысь оформитом йылысь решение примитан кадпас	Лицензиялн вына кадколас -кадпассянь	Лицензиялн вына кадколас - кадпассдз	Лицензиялн номер, серия	Лицен- зируйтан удж сикас	Лицензиат йылысь юбрьяс	Мугас серти торъя объект- яслон, кони уджалоны лицензия серти, инпасьяс йылысь юбрьяс	Лицензиялн вын
						организация йылысь юбрьяс: организациялн тырвийо да (либб) дженьид ним да котыртан да право боксянь форма, сылн меститчанн; вот мынтысьлн пас		лицензияпысь вын сувтодан да бор сетан подув да кадколас; лицензия бырдан подув да кадпас; лицензияпысь вын дугодан подув да кадпас.

КОМИ РЕСПУБЛИКАСА ЛИЦЕНЗИЯ СЛУЖБАЛӦН ТШӦКТӦД

(Пасйӧма Коми Республикаса Юралысьлӧн да Коми Республикаса Правительстволӧн Администрацияӧн
2010 во тӧвшӧр тӧлысь 21 лунся 11-916-2010 №-а реестр)

19 Коми Республика мутасын съӧд/рӧма кӧртулов чукӧртӧм, мӧдторйӧ вӧчӧм да вузалӧм могысь лицензияслӧн реестрысь юӧр сетӧм вылӧ государственной услуга сетан административной регламент вынсьӧдӧм йылысь²

«Торъя сикас уджлы лицензия сетӧм йылысь» 2001 во моз тӧлысь 8 лунся
128-ФЗ №-а Федеральной оланпас серти да да «Государственной могыяс збыльмӧдӧм
(государственной услугаяс сетӧм) кузя административной регламентыяс лӧсьӧдан да
вынсьӧдан пӧрадок йылысь» Коми Республикаса Правительстволысь 2009 во урасьӧм
тӧлысь 12 лунся 24 №-а шуӧм серти

ШУА:

Вынсьӧдны Коми Республика мутасын съӧд/рӧма кӧртулов чукӧртӧм, мӧдторйӧ
вӧчӧм да вузалӧм могысь лицензияслӧн реестрысь юӧр сетӧм вылӧ государственной
услуга сетан административной регламент содтӧдын индӧм серти.

Юрнудысь

С.А.УСАЧЁВ

Сыктывкар

2009 вося вӧльгым тӧлысь 11 лун

90-О №

ВЫНСЬӦДӦМА
Коми Республикаса лицензия службалӧн
2009 во вӧльгым тӧлысь 11 лунся 90-О №-а тшӧктӧдӧн
(СОДТӦД)

Коми Республика мутасын съӧд/рӧма кӧртулов чукӧртӧм, мӧдторйӧ вӧчӧм да вузалӧм могысь лицензияслӧн реестрысь юӧр сетӧм вылӧ государственной услуга сетан **АДМИНИСТРАТИВНОЙ РЕГЛАМЕНТ**

1. Панас

1.1. Государственной услуга ним.

Коми Республика мутасын съӧд/рӧма кӧртулов чукӧртӧм, мӧдторйӧ вӧчӧм да вузалӧм
могысь лицензияслӧн реестрысь юӧр сетӧм (водзӧ - государственной услуга).

Государственной услугаыс збыльмӧдсьӧ Коми Республика мутасын съӧд/рӧма
кӧртулов чукӧртӧм, мӧдторйӧ вӧчӧм да вузалӧм могысь лицензияслӧн реестрысь
(водзӧ – Реестр) торъя лицензиятыяс йылысь выписка сетӧмӧн.

1.2. Государственной услуга веськыда вӧчысь Коми Республикаса олӧмӧ пӧртысь
власть органлӧн ним.

Государственной услугасӧ вӧчӧ Коми Республикаса лицензия служба (водзӧ –
Служба).

1.3. Нормативной правовой актъяслӧн, мыйяс веськыда веськӧдлӧны государственной
услуга сетӧмӧн, лыддьӧг.

Государственной услуга Служба вӧчӧ татшӧм нормативной правовой актъяс сер-
ти:

² Документсӧ официальной йӧзӧдӧма медводдзаясь

Россия Федерацияса Оланподув (Россия Федерацияса законодательстволон собрание, 2009, 4 №, 445 ст.);

«Торья сикас уджлы лицензия сетом йылысь» 2001 во моз толысь 8 лунся 128-ФЗ №-а Федеральной оланпас (РФ законодательстволон собрание, 2001, моз толысь 13 лун, 33 (I юкөн) №, 3440 ст.).

1.4. Государственной услуга сетан бортас опишитом.

Государственной услуга сетан бортасон лобны:

- государственной услуга босьтысьлы Реестрысь юбр сетом;

- государственной услуга босьтысьсё тырмытомторьяс бырдны коланлун йылысь юбртом.

Реестрын эмось (гижодьясын) Коми Республика мутасын рёма кортулов чукортом, модторйё вочом да вузалом выло, съод кортулов чукортом, модторйё вочом да вузалом выло лицензия сетом йылысь, лицензия вылысь оформитом йылысь, недыр кад выло сувтодом йылысь да лицензиялы вын сетом йылысь да лицензия дугодом йылысь юбрьяс.

Юридической фактом, мый серти помасьё государственной услуга, лоб:

- государственной услуга босьтысьлы Реестрысь юбр сетом;

- государственной услуга босьтысьлы тырмытомторьяс бырдны коланлун йылысь юбртом.

1.5. Государственной услуга босьтысьсон лобны юридической кывкутысьяс да торья йоз (водзё – шыодчысьяс).

Шыодчысьяс нимсянь Службаё вермёны шыодчыны государственной услугала торья йоз да юридической кывкутысьяс, кодьяслон эм право Россия Федерацияса законодательство серти либё налы шыодчысьяс сетисны Россия Федерацияса законодательствоын урчитом пбрадок серти лёсялана уджмогыяс.

2. Государственной услуга сетан пбрадок дорё корёмьяс

Государственной услуга вёчоны дон босьтомон законодательствоын урчитом пбрадок серти.

Государственной власьт органьяслы да меставывса авеськёдлан органьяслы Реестрысь юбр сетоны дон босьттөг.

Услуга босьтом могьсь шыодчысь сетё Службаё свободной формаын Реестрысь юбр сетом йылысь шыодчом да Реестрысь юбр сетомысь октас мынтотм йылысь документ, государственной власьт органьяс да меставывса авеськёдлан органьяс сетоны гижода запрос Реестрысь юбр сетом йылысь (водзё – документьяс).

Документьяссё шыодчысь сетё ачыс либё доверенной морт пыр либё пошта либё абу пошта организациясон корреспонденция вайом кузя гражданско-правовой сёрнитчом серти.

2.1. Государственной услуга сетан правилёяс йылысь юортан пбрадок

2.1.1. Государственной услуга сетан правилёяс йылысь юбр сетоны:

- веськыда Службаын;

- телефон пыр;

- Отуввез везын йоздөмон;

- шыодчысьясслон гижода шыодчөмьяс пыр.

2.1.2. Службалон меститчанін, справкаяс да консультацияс сетан телефоньяс, Отуввез-сайт йылысь юбрьяс.

Службалон инпас да пошта инпас: 167983, Коми Республика, Сыктывкар, Интернациональной улича, 108 к.

Шыёдчёмъяс ыстём вылө электроннэй инпас:

E-mail: lic@rkomi.ru.

Службалөн официальной сайт: <http://lic.rkomi.ru>

2.1.3. Службалөн уджаланног (режим) йылысь юбрьяс:

Выльлун – Четверг 8.45-сянь – 18.00-өдз

Пекнича 9.00-сянь – 17.00-өдз

Пажын 13.00-сянь – 14.00-өдз

Субöта-Вежалун Шойччан лун

Службалөн уна канала телефонъяс:

(8212) 24-24-92, 24-62-39, 24-35-90.

2.1.4. Тайö регламентлөн 2.1.1-2.1.3 пунктъясын пасйöм юбр йöзöдöны «Öтувезын» Службалөн официальной сайтын, а сідзжö юбртöны справкаяс да консультацияяс сетан телефон пыр.

2.1.5. Шыödчысьяслөн гижöда шыödчёмъяс кузя государственнэй услуга сетан правилöяс йылысь юбр ыстöны пошта пыр шыödчысьлы гижöда шыödчём воан кад-пассянь комын лунысь абу дырджык кадколастö.

2.1.6. Телефон пыр консультация сетигөн да шыödчысьöс ас сёрниөн примитигөн Службаса специалистъяслы колö воём шыödчём серти дасьтыны юбр татшöм юалöмъяс кузя:

- государственнэй услуга сетöм юалöмъяс кузя шыödчём Службаса делопроизводство системаын пасйöм пыран номеръяс йылысь юбр;

- государственнэй услуга сетан юалöмъяс кузя нормативнэй правовэй актъяс йылысь юбр (нормативнэй актлөн ним, номер, примитан кадпас);

- Службаса Öтувез-сайтын государственнэй услуга сетан юалöмъяс кузя юбр йöзöдан ин йылысь;

- государственнэй услуга сетан правилöяс йылысь мукöд юбр.

2.1.7. Государственнэй услуга сетан пöрадок йылысь юбр босьтöм могысь Служба шыödчысьён телефон пыр шыödчигөн шыödчысьöс вочаалысь специалистлы, кодi кывкутö государственнэй услуга сетöмысь, колö висьтавны асьсыс: овсö, нимсö, вичсö, чинсö, юкөн нимсö.

Телефон пыр сёрнитигөн специалистлы колö сёрнитны ясыда, оз позь сёрнитны мукöд йöзкöд да торкны сёрнисö мöд аппарат вылө звöнок воём понда.

2.1.8. Службаса Öтувез-сайтын йöзöдöны татшöм юбр:

- государственнэй услуга сетöм регламентуйтысь нормаа законодательнэй да мукöд нормативнэй правовэй актлысь текстъяс;

- тайö регламент;

- Службаса инпас, уджаланног, телефон номеръяс.

2.2. Государственнэй услуга сетан кадколаст

2.2.1. Государственнэй услуга сетан кадколастыс артмö государственнэй услуга сетигөн збыльмöдöм торъя административнэй процедура вöчан öтувъя кадысь, но оз вермы лоны дырджык:

- государственнэй услуга босьтöм могысь воём документъяс примитöмын да пасйöмын – öти лунысь, Службаö документъяс воан лунсянь да пасйöм документъяс Реестрысь юбр дасьтыны уполномочитöм Службаса сотрудниклы сеттöдз;

- урчитöм пöрадок серти Реестрысь юбр сетöмын - кык лунысь, пасйöм документъяс Реестрысь юбр дасьтыны уполномочитöм Службаса сотрудниклы сетöмсянь Реестрысь юбр кырымалан да пасьян либö шыödчысьлы тырмытöмторъяс бырöдны коланлун йылысь юбр ыстан кадпасöдз.

2.2.2. Документ сетигөн öчередын виччысян кадколастыс оз вермы лоны 10 минутысь дырджык.

2.2.3. Государственной услуга босьтгөн административной процедура яслысь лыддьогсё да найёс збыльмодан медыджыд кадколастсё вайёдома тайё регламентлөн 3 юкёдын.

2.3. Государственной услуга сетём дугёдлёмлы подув

2.3.1. Государственной услуга сетём дугёдлёмлы подувнас лоё Реестрысь юёр сетёмысь государственной мын мынтём йылысь документ абутёмлун.

Государственной услуга сетём дугёдлёмлы подулыс абу сэк, кор государственной услуга босьтысьясён лобны государственной власьт органьяс да меставывса асвеськёдлан органьяс.

2.3.2. Кор Службаё сетёны Реестрысь юёр сетёмысь государственной мын мынтём йылысь документ, сэки государственной услуга сетёмсё бёр заводитёны.

2.4. Службаын государственной услуга сетан места дорё корёмьяс

2.4.1. Государственной услуга сетан жырьяс колё могмёдны Россия Федерацияса законодательствоён урчитём корёмьяс серти: шыёдчысьясёс, чина йёзёс бур условиясён могмёдом, сы лыдын вермытёмьяслысь налён шыёдчём серти государственной услуга збыльмодан право могмёдом.

2.4.2. Государственной услуга сетгён шыёдчысьясёс могмёдоны бур условиясён, колана ногён оборудуйтёны примитан, виччысян, юёр босьтан да колана документ гижан жырьясён, сы лыдын могмёдоны вермытёмьяслысь налён шыёдчём серти государственной услуга збыльмодан право, а сідзжё котыртёны лёсялана условияс Службаса чина йёзён государственной услуга сетгён.

Государственной услуга збыльмодан местаясын эмось отув вёдитчаніньяс (асмогасяніньяс) да шыёдчысьяслысь вылыс кёлуй видзаніньяс.

2.4.3. Зданиелён, кёні меститчёма Служба, пыранінё оборудуйтёны табличка, кёні пасйёны Службалысь нимсё Коми Республикаса государственной кывьяс вылын.

2.4.4. Шыёдчысьясёс примитёны Службаса торья жырьясын, кытчё ошёдоны табличкаяс, кёні пасйёны кабинетлысь номер, государственной услуга збыльмодомысь кывкутысь Службалён тэчасса подразделениеяслысь ним, могмёдоны улёсьясён, пызаньясён (стойкаясён). Пызан вылын эм гижан бумага да канцелярской кёлуй (шарикёвой ручка).

2.4.5. Шыёдчысьясёлён виччысян местаяс могмёдоны улёсьясён, лабичьясён, креслёясён.

2.4.6. Юёр босьтём да документьяс оформитём могысь шыёдчысьясёс могмёдоны местаясён, кёні эмось улёсьяс, пызаньяс (стойкаяс).

2.4.7. Службаса чина мортлён уджалан места оборудуйтёны персональной компьютерён юёрьяслён колана юёртан базаясё пырёмён, печатайтан да сканируйтан устройствоясён.

3. Административной процедураяс

Государственной услуга пыртё ас пытшкас татшём административной процедураяс:

- государственной услуга босьтём могысь документьяс примитём да пасйём;
- урчитём порадок серти Реестрысь юёр сетём либё шыёдчысьлы тырмытёмторьяс бырёдны коланлун йылысь юёр ыстём.

Государственной услуга збыльмодан блок-схемасё петкёдлёма тайё регламент дорё 1 содтёдын.

3.1. Государственной услуга босьтём могысь воём документъяс примитём да пасйём

3.1.1. Юридическёй фактён, мый лоё административной процедура заводитчан подувнас, лоё Службаё документъяс воём.

Кор документъяссё шыёдчысь сетё ачыс либё доверенной морт пыр, сэки шыёдчысь (доверенной морт) сетё документъяссё пасйём вылё отувья юкёнё.

Шыёдчысьёс (доверенной мортёс) примитём бёрын ёти часён документъяссё пасйё Службалён отувья юкёнса уджалысь, кодлён чина могъясё пырё пыран документъяс пасйём, да сетё Реестрысь юёр дасьтёмысь уполномочитём Службаса сотрудниклы.

3.1.2. Документъяс примитан да пасьян административной процедура збыльмёдан медыджыд кадколастыс оз вермы лоны ёти лунысь унджык, Службаё документъяс воан кадпассянь реестрысь юёр дасьтыны уполномочитём Службаса уджалысьлы пасйём документъяс сетан кадпасёдз.

3.1.3. Службаса уджалысь, кодлён чина уджмогъясё пырё воан документъяс пасйём, кывкутё документъяс пасьян кадколастё кутчысьёмысь.

3.1.4. Административной процедуралён бёртаснас лоёны пасйём документъяс.

3.2. Урчитём пёрадок серти Реестрысь юёр сетём либё шыёдчысьлы тырмытёмторьяс бырёдны коланлун йылысь юёр ыстём

3.2.1. Юридическёй фактён, мый лоё урчитём пёрадок серти Реестрысь юёр сетём либё шыёдчысьлы тырмытёмторьяс бырёдны коланлун йылысь юёр ыстём административной процедура заводитчан подувнас, лоёны пасйём документъяс.

3.2.2. Реестрысь юёр дасьтыны уполномочитём Службаса уджалысь дасьтё Реестрысь юёр тайё регламент дорё 2 содтёд серти.

3.2.3. Реестрысь юёр дасьтыны уполномочитём Службаса уджалысь сетё Реестрысь юёр сетёмысь государственной мын мынтём йылысь документсё воёмъяслысь учёт да бюджет средствояс видзём бёрся контроль секторё Коми Республикаса республиканской бюджетё Реестрысь юёр сетёмысь государственной мын мынтём прёверитём могысь.

3.2.4. Кор Коми Республикаса республиканской бюджетё воё Реестрысь юёр сетёмысь государственной мын, сэки воёмъяслысь учёт да бюджет средствояс видзём бёрся контроль секторса уджалысь вёчё пас Коми Республикаса республиканской бюджетё средствояс воём йылысь Реестрысь юёр сетёмысь государственной мын мынтём йылысь документё да сйё жё луннас бёр сетё документсё Реестрысь юёр дасьтыны уполномочитём Службаса уджалысьлы.

3.2.5. Реестрысь юёр дасьтыны уполномочитём Службаса уджалысь дасьтё гижёда вочакыв шыёдчысьлы Реестрысь юёр содтёмён.

Кор Реестрысь юёр сетёмысь государственной мын мынтём йылысь документыс абу, сэки Реестрысь юёр дасьтыны уполномочитём Службаса уджалысь дасьтё шыёдчысьлы тырмытёмторьяс бырёдны коланлун йылысь юёр, сы кындзи, кор государственной услуга босьтысьясён лоёны государственной власьт органьяс да меставывса асвеськёдлан органьяс.

3.2.6. Урчитём пёрадок серти Реестрысь юёр сетём либё шыёдчысьлы тырмытёмторьяс бырёдны коланлун йылысь юёр ыстём административной процедура збыльмёдан медыджыд кадколастыс оз вермы лоны кык лунысь дырджык, Реестрысь юёр дасьтыны уполномочитём Службаса уджалысьлы пасйём документъяс воан кадпассянь шыёдчысьлы гижёда вочакыв Реестрысь юёр содтёдён кырымалан да пасьян кадпасёдз либё тырмытёмторьяс бырёдны коланлун йылысь шыёдчысьлы юёртёдз.

3.2.7. Реестрысь юёр дасьтыны уполномочитём Службаса уджалысь кывкутё тайё регламентлён 3.2.1-3.2.5 пунктъяс серти кадколастьясё кутчысьёмысь, юёр дасьтан пёрадокысь да сылён збыльлунысь.

3.2.8. Административной процедура збыльмодан бортасон лоо шыодчысылы:

- Реестрысь юор содтомон гижода вочакыв ыстом;
- тырмытомторьяс быродны коланлун йылысь юор ыстом.

4. Государственной услуга сетом борся видзодан порадок да формаяс

4.1. Службаса уджалысьясон тайо регламентлысь положениеясо да государственной услуга сетом доро коромьяс урчитысь мукод нормативной правовой акто кутчысьом да збыльмодом борся, а сиджо кывкутысь йозон решениеяс примитом борся быд лун видзодо Коми Республикаса лицензия службалон юрнуодысь.

4.2. Государственной услуга сетомлон тырвийолун да качество серти плановой проверкаяс нуодоны кварталын отчыдысь, неплановой проверкаяс нуодоны шыодчысьяслон шыодчомьяс серти.

4.3. Государственной услуга збыльмодигон примитом (збыльмодом) решениеяс да вочомторьяс (вотчомторьяс) восна гражданской служащойяс кывкутоны законодательство серти.

4.4. Службаса юрнуодысь доро шыодчысьон шыодчигон вермоны котырты комиссия, кытчо пыроны гражданина, отйоза отувьясысь да организациясысь йоз государственной услуга сетомлон тырвийолун да качество серти неплановой проверка нуодом могысь.

5. Чина мортлысь государственной услуга збыльмодигон вочомторьяс (вотчомторьяс), а сиджо примитом решение обжалуйтан порадок

5.1. Шыодчысьлон эм право ердодз обжалуйтны государственной услуга збыльмодигон вочомторьяс (вотчомторьяс) да примитом (збыльмодом) решениеяс.

5.2. Ердодз обжалуйтан предметнас лоо государственной услуга лека сетом либо государственной услуга абу сетом.

5.3. Ердодз обжалуйтан процедура заводитчан подувнас лоо Службао шыодчом (норасьом) воом, мый пасйоны Службаса отувья юконнын Службаын примитом делопроизводство правилояс серти да воан луннас либо мод луннас сетоны Службалон отувья юконса начальниклы водзвыв видлалом выло.

Службалон отувья юконса начальниклон уджаланног:

выльлун-четверг: 8.45-сянь – 17.15-одз (пажын – 13.00-сянь – 14.00-одз);

пекнича: 9.00-сянь – 16.00-одз (пажын – 13.00-сянь – 14.00-одз).

Водзвыв видлалом борын шыодчысылысь шыодчомсо (норасьомсо) сетоны Службаса юрнуодысылы, кодэ примито воом шыодчом (норасьом) кузя служебной проверка нуодом йылысь решение да индо служебной проверка нуодомысь да шыодчом (норасьом) выло вочакыв бала дасьтомысь кывкутысь мортос.

5.4. Службаса уджалысьясон да чина йозон тайо регламентлысь положениеяс торкалом йылысь юорсо вермоны ыстыны (lik@rkom.ru) электронной пошта пыр, а сиджо юортны (8212) 24-62-39 телефон пыр.

5.5. Шыодчом (норасьом) видлаломын откажитан подувьяслон тырвийо лыддьог:

5.5.1. Шыодчомын (норасьомын) абу пасйома шыодчомон (норасьомон) шыодчысылысь юорьяс да пошта инпас, кытчо колд ыстыны вочакывсо.

5.5.2. Шыодчомын (норасьомын) эмось ерчана либо увтыртана кывьяс, чина мортлон, а сиджо сылон семьяо пырысьяслон олломлы, дзоньвидзалунлы да эмбурлы грозитом.

5.5.3. Шыодчомсо (норасьомсо) оз позь лыддыны.

5.5.4. Кор шыдчысьлөн шыдчөмын (норасьөмын) эм юалём, мый вылө унаысь нин вөлі сетлөма гижөмөн вочакыв водзынджык мөдөдлөм шыдчөмьяскөд (норасьөмьяскөд) йитөдын, да та дырйи шыдчөмын (норасьөмын) оз вайөдсьыны выль помкаяс либө лоөмторьяс.

5.6. Кор шыдчөм (норасьөм) видлалөмын өткажитигөн шыдчысьөс юөртөны өткажитан помкаяс йылысь гижөдөн.

5.7. Шыдчысьлөн эм право босьтны юөр да документьяс, мый колө шыдчөм (норасьөм) подулалөм да видлалөм вылө тайө регламентлөн 2 юөдса 2.1. юөкөдув серти.

5.8. Шыдчысьлысь шыдчөм (норасьөм) сетөны Службаса юрнуөдысьлы.

5.9. Шыдчөмсө (норасьөмсө) видлалөны гижөда шыдчөм пасьян кадпассянь комын календарной лунөн.

5.10. Ёрдөдз обжалуйтан бөртасөн лоө шыдчөмын (норасьөмын) пасйөм юалөмьяс серти гижөда вочакыв.

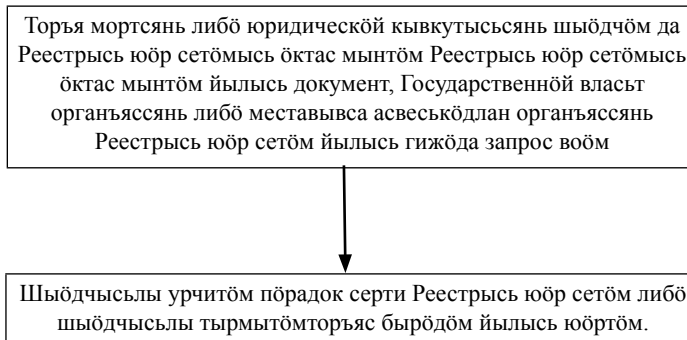
5.11. Государственной услуга збыльмөдигөн вөчөмторьяс (вөчтөмторьяс), а сіджө примитөм решение обжалуйтөм кузя шыдчөм бураа да ас кадө видлалөмысь кывкутө Службаса чина морт, коді кырымаліс шыдчөм (норасьөм) вылө вочакыв.

5.12. Шыдчөм (норасьөм) видлалигөн збыльмөдөм да примитөм вөчөмторьяссө (вөчтөмторьяссө) да решенияссө шыдчысь вермө обжалуйтны ёрдса пөрадок сети, Россия Федерацияса законодательствоөн урчитөм кадколастө.

Коми Республика мутасын рөма көртулов чукөртөм,
мөдторйө вөчөм да вузалөм вылө, сьөд көртулов чукөртөм,
мөдторйө вөчөм да вузалөм могоысь лицензияслөн
реестрысь юөр сетөм вылө государственной услуга
сетан административной регламент дорө
1 СОДТӨД

Коми Республика мутасын рөма көртулов чукөртөм, мөдторйө
вөчөм да вузалөм вылө, сьөд көртулов чукөртөм, мөдторйө вөчөм
да вузалөм могоысь лицензияслөн реестрысь юөр сетөм
вылө государственной услуга сетан

БЛОК-СХЕМА



Коми Республика мугасын рёма көртулов чукөртөм,
мөдторйө вочөм да вузалом выло, сьөд көртулов чукөртөм,
мөдторйө вочөм да вузалом мопьсь лицензиясьлөн
реестрьсь юөр сетөм вылө государственной услуга
сетан административной регламент дорө
2 СОДТӨД

Рёма/сьөд көртулов чукөртөм, мөдторйө вочөм да вузалом вылө
ЛИЦЕНЗИЯСЛӨН РЕЕСТР

Лицензиялөн пасьян номер	Лицензия сетөм / выльысь оформитөм йыльысь решение примитан кадпас	Лицензиялөн вына кадкопаст -кадпассьянь	Лицензиялөн вына кадкопаст - кадпасөдз	Лицензия номер, серия	Лицен-зируйтан удж сикас	Лицензиат йыльысь юөрьяс	Места серти торья объектъясьлөн, көнй уджалёны лицензия серти, инпасьяс йыльысь юөрьяс	Лицензиялөн вын
						организациялөн тырвуйё да (эм кө) дженъыд ним, сы лыдын юридической кывкутысьлөн фирменной ним да котыртан да право бокасьянь форма, сылөн местичанін, юридической кывкутысь котыртөм йыльысь гижөдлөн государственной пасьян номер;	юөрьяс	лицензиялысь вын сувтөдан да бөр сетан подув да кадкопаст; лицензия бьорөдан подув да кадпас; лицензиялысь вын дугөдан подув да кадпас.
						ас вылө уджалысьлөн ов, ним да (эм кө) вич, сылөн оланін, сійос эскөдысь документлөн юөрьяс, ас вылө уджалысь котыртөм йыльысь гижөдлөн государственной пасьян номер. вот мынтысьлөн идентификационной пас.		

КОМИ РЕСПУБЛИКАСА
ЙӖЗЛЫ ОТСӖГ СЕТАН АГЕНТСТВОЛӖН
ТШӖКТӖД

(ПасйӖма Коми Республикаса ЮралысьлӖн да Коми Республикаса ПравительстволӖн АдминистрацияӖн
2010 во тӖвшӖр тӖлысь 20 лунся 11-913-2010 №-а реестр)

**20 Торъя категория гражданы олан жыръясысь да коммунальной
услугаясысь мынтысьӖм кузя социальной отсӖг сетан государственной
услуга сетан административной регламент вынсьӖдӖм йылысь³**

«Коми Республикаын олысьяслы социальной отсӖг йылысь» Коми Республикаса 2004 во вӖльгым тӖлысь 12 лунся 55-РЗ №-а Олнпас серти, 2006-2010 воясын Коми Республикаын административной реформа нуӖдан мероприятияслӖн план серти, мый вынсьӖдӖма Коми Республикаса ПравительстволӖн 2006 во косму тӖлысь 11 лунся 84-р тшӖктӖмӖн, «Государственной могъяс збыльмӖдӖм (государственной услугаея сетӖм) кузя административной регламентъяс дасьтан да вынсьӖдан пӖрадок йылысь» Россия Федерацияса ПравительстволӖн 2005 во вӖльгым тӖлысь 11 лунся 679 №-а шубӖм серти да «Государственной могъяс збыльмӖдӖм (государственной услугаея сетӖм) кузя административной регламентъяс лӖсьӖдан да вынсьӖдан пӖрадок йылысь» Коми Республикаса Правительстволысь 2009 во урасьӖм тӖлысь 12 лунся 24 №-а шубӖм збыльмӖдӖм могысь

ШУА:

1. ВынсьӖдны Торъя категория гражданы олан жыръясысь да коммунальной услугаеясысь мынтысьӖм кузя социальной отсӖг сетан государственной услуга сетан тайӖ административной регламентсӖ (водзӖ – Административной регламент).

2. Коми Республикаса государственной учреждениеяслы – олысьяслы социальной отсӖг сетӖмын государственной услуга сетӖм кузя шӖриньяслы могмӖдны торъя категория гражданы олан жыръясысь да коммунальной услугаеясысь мынтысьӖм кузя социальной отсӖг сетан государственной услуга сетӖмӖн Административной регламент серти.

3. ТайӖ тшӖктӖдсӖ олӖмӖ пӖртӖм бӖрся видзӖдны юрнуӖдысьӖс вежысь Л.И.Мищенко.

4. ТайӖ тшӖктӖдыс вынсялӖ урчитӖм пӖрадок серти.

ЮрнуӖдысь

А.Н.КРЫЛОВ

Сыктывкар
2009 вося Ӗшым тӖлысь 9 лун
1826 №

³ ДокументсӖ официальной йӖзӖдӖма медводдзаясь

ВЫНСЬӨДӨМА
Коми Республикаса йӱзлы отсӱг сетан агентстволӱн
2009 во ӱшым тӱлысь 9 лунся 1826 №-а тшӱктӱдӱн
(СОДТӱД)

Торъя категория гражданы олан жыръясысь да коммунальнӱ
услугасысь мынтысьӱм кузя социальнӱ отсӱг сетан
государственнӱ услуга сетан
АДМИНИСТРАТИВНӱ РЕГЛАМЕНТ

1. Панас

1.1. Государственнӱ услуга ним: торъя категория гражданы олан жыръясысь да коммунальнӱ услугаысь мынтысьӱм кузя социальнӱ отсӱг сетӱм (водзӱ – государственнӱ услуга).

1.2. Государственнӱ услугасӱ сетӱ Коми Республикаса йӱзлы отсӱг сетан агентство (водзӱ – Агентство) Коми Республикаса государственнӱ учрежденияс – олысьяслы социальнӱ отсӱг сетӱмын государственнӱ услуга сетӱм кузя шӱринъяс пыр (водзӱ – государственнӱ услуга сетӱм кузя шӱринъяс).

1.3. Государственнӱ услуга сетсӱ та серти:

Россия Федерацияса Оланпудв (Россия Федерацияса законодательстволӱн собрание, 2009, 4 №, 445 ст.);

Россия Федерацияса оланӱн кодекс (Россия Федерацияса законодательстволӱн собрание, 2005, 1 (1 ю.) №, 14 ст.);

Россия Федерацияса гражданскӱ кодекс (Россия Федерацияса законодательстволӱн собрание, 1994, 32 №, 3301 ст.);

Россия Федерацияса семья кодекс (Россия Федерацияса законодательстволӱн собрание, 1996, 1 №, 16 ст.);

«Гражданы, кодъяслы Чернобыльса АЭС вылын катастрофа понда инмис радиация, социальнӱ отсӱг сетӱм йылысь» Россия Федерацияса 1991 во ода-кора тӱлысь 15 лунся 1244-1 №-а Оланпас (РСФСР народнӱ депутатъяслӱн Сӱветса да Медвылыс Сӱветса индӱд-тшӱктӱмъяс 1991, 21 №, 699 ст.);

«Сӱветскӱ Союзса Геройяслӱн, Россия Федерацияса Геройяслӱн да Слава ордена тыр кавалерьяслӱн статус йылысь» Россия Федерацияса 1993 во тӱвшӱр тӱлысь 15 лунся 4301-1 №-а Оланпас (РСФСР народнӱ депутатъяс Сӱветлӱн да Медвылыс Сӱветлӱн индӱд-тшӱктӱмъяс 1993, 7 №, 247 ст.);

«Ветеранъяс йылысь» 1995 во тӱвшӱр тӱлысь 12 лунся 5-ФЗ №-а Федеральнӱ оланпас (Россия Федерацияса законодательстволӱн собрание, 1995, 3 №, 168 ст.);

«Россия Федерацияын вермытӱмъяслы отсӱг сетӱм йылысь» 1995 во вӱльгым тӱлысь 24 лунся 181-ФЗ №-а Федеральнӱ оланпас (Россия Федерацияса законодательстволӱн собрание, 1995, 48 №, 4563 ст.);

«Социалистическӱ Уджыввса Геройяслы да Уджыввса Слава ордена тыр кавалерьяслы социальнӱ гарантияс сетӱм йылысь» 1997 во тӱвшӱр тӱлысь 9 лунся 5-ФЗ №-а Федеральнӱ оланпас (Россия Федерацияса законодательстволӱн собрание, 1997, 3 №, 349 ст.);

«Россия Федерацияса гражданы, кодъяслы 1957 воын «Маяк» производствоса ӱбӱединениеын авария понда да «Теча» юӱ радиоактивнӱ колясьяс лӱдзӱм понда инмис радиация, социальнӱ отсӱг сетӱм йылысь» 1998 во вӱльгым тӱлысь 26 лунся 175-ФЗ №-а Федеральнӱ оланпас (Россия Федерацияса законодательстволӱн собрание, 1998, 48 №, 5850 ст.);

«Гражданы, кодъяслы Семипалатинск полигон вылын ядернӱ туялӱмъяс понда инмис радиация, социальнӱ гарантияс йылысь» 2002 во тӱвшӱр тӱлысь 10 лунся

2-ФЗ №-а Федеральной оланпас (Россия Федерацияса законодательстволон собрание, 2002, 2 №, 128 ст.);

«Россия Федерацияса гражданагысь шыодчомьяс видлалан порадок йылысь» 2006 во ода-кора толысь 2 лунся 59-ФЗ №-а Федеральной оланпас (Россия Федерацияса законодательстволон собрание, 2006, 19 №, 2060 ст.);

«Персональной юбрьяс йылысь» 2006 во сора толысь 27 лунся 152-ФЗ №-а Федеральной оланпас (Россия Федерацияса законодательстволон собрание, 2006, 31 №, 3451 ст.);

«Государственной контроль (дюзьор) да муниципальной контроль нуодигон юридической кывкутысьяслысь да ашор уджалысьяслысь правояс дорйом йылысь» 2008 во ошым толысь 26 лунся 294-ФЗ №-а Федеральной оланпас (Россия Федерацияса законодательстволон собрание, 2008, 52 №, 6249 ст.);

«Россия Федерацияса субъектыяслон государственной законодательной (борьян) да оломь портысь власьт органыяс котыртмлон отувья принципьяс йылысь» Федеральной оланпасе вежсьомьяс да содтодьяс пыртм йылысь» да «Россия Федерацияын меставывса асвеськодлом котыртан отувья принципьяс йылысь» Федеральной оланпасьяс примитомкод йитодын Россия Федерацияса законодательной актыасе вежсьомьяс пыртм йылысь да Россия Федерацияса откымын законодательной акт вынтомон лыддьом йылысь» 2004 во моз толысь 22 лунся 122-ФЗ №-а Федеральной оланпас (Россия Федерацияса Президентлон да Правительстволон актыас собрание, 2004, 35 №, 3607 ст.);

«Гражданагы, кодьяслы Чернобыльса АЭС вылын катастрофа понда инмис радиация, социальной отсег сетом йылысь» РСФСР Оланпаслон вын торья риска подразделенияса гражданагы инмом йылысь» Россия Федерацияса Медвылыс Советлон 1991 во ошым толысь 27 лунся 2123-1 №-а шум (РСФСР народной депутатягьслон Советса да Медвылыс Советса индод-тшоктомьяс 1992, 4 №, 138 ст.);

«Олан жырйысь да коммунальной услугагьясысь мынтысьом кузя федеральной стандартгьяс йылысь» Россия Федерацияса Правительстволон 2005 во моз толысь 29 лунся 541 №-а шум (Россия Федерацияса законодательстволон собрание, 2005, 36 №, 3706 ст.);

Коми Республикаса Оланподув (Коми Республикаса Медвылыс Советлон индод-тшоктомьяс, 1994, 2 №, 21 ст.);

«Коми Республикаын олысьяслы социальной отсег йылысь» Коми Республикаса 2004 во вольгым толысь 12 лунся 55-РЗ Оланпас (Коми Республикаса государственной власьт органыяслон индод-тшоктомьяс, 2005, 3 №, 3765 ст.);

«Олан жырйысь да коммунальной услугагьясысь мынтысьом кузя социальной отсег сетан правилбяс да формаяс, олысьяслы вузалом выло урчитом нормаяс серти ньоббон чорыд ломтаслысь дон да тайо чорыд ломтасе нуом выло транспорт услугагьяс компенсируйтан порадок да условияс вынсьодом йылысь да «Коми Республикаын олысьяслы социальной отсег йылысь» Коми Республикаса Оланпас збыльмодом кузя мераяс йылысь» Коми Республикаса Правительстволон 2004 во ошым толысь 31 лунся 280 №-а шумо вежсьомьяс пыртм йылысь» Коми Республикаса Правительстволон 2009 во ода-кора толысь 5 лунся 115 №-а шум (Коми Республикаса государственной власьт органыяслон индод-тшоктомьяс, 2009, 15 №, 248 ст.);

«Коми Республикаын торья категория гражданагы олан жырйысь да коммунальной услугагьясысь мынтысьом кузя социальной отсег сетом сьомон мынтм выло вуджом йылысь» Коми Республикаса Правительстволон 2006 во лоддза-номья толысь 23 лунся 145 №-а шум (Коми Республикаса государственной власьт органыяслон индод-тшоктомьяс, 2007, 12 (2) №, 5324 ст.).

1.4. Босьтысьяслы государственной услуга сетсьо дон босьттог.

1.5. Государственной услуга сетан бортасон лобны:

1) олан жырйысь да коммунальнӧй услугагясысь мынтысьӧм кузя социальнӧй отсӧг сетӧм;

2) олан жырйысь да коммунальнӧй услугагясысь мынтысьӧм кузя социальнӧй отсӧг абу сетӧм;

3) олан жырйысь да коммунальнӧй услугагясысь мынтысьӧм кузя быдтӧлысьясь сьӧма отсӧг (водзӧ – сьӧма отсӧг) мынтыны дугдӧм.

Кор государственнӧй услуга сетӧгӧн примитӧны олан жырйысь да коммунальнӧй услугагясысь мынтысьӧм кузя социальнӧй отсӧг сетӧм йылысь решение, сэки государственнӧй услуга сетан процедураыс помасьӧ олан жырйысь да коммунальнӧй услугагясысь мынтысьӧм кузя социальнӧй отсӧг сетӧм йылысь уведомление шыӧдчысьлы ыстӧмӧн.

Кор государственнӧй услуга сетӧгӧн примитӧны олан жырйысь да коммунальнӧй услугагясысь мынтысьӧм кузя социальнӧй отсӧг абу сетӧм йылысь решение, сэки государственнӧй услуга сетан процедураыс помасьӧ сэк, кор шыӧдчысь босьтӧ олан жырйысь да коммунальнӧй услугагясысь мынтысьӧм кузя социальнӧй отсӧг абу сетӧм йылысь ӧткажитан помкаяс пасйӧмӧн решение.

Кор государственнӧй услуга сетӧгӧн примитӧны олан жырйысь да коммунальнӧй услугагясысь мынтысьӧм кузя быдтӧлысьясь сьӧма отсӧг мынтыны дугдӧм йылысь решение, сэки государственнӧй услуга сетан процедураыс помасьӧ сэк, кор шыӧдчысь босьтӧ олан жырйысь да коммунальнӧй услугагясысь мынтысьӧм кузя быдтӧлысьясь сьӧма отсӧг мынтыны дугдӧм йылысь решение.

Государственнӧй услуга сьӧмӧн могмӧдӧ Агентство да государственнӧй услуга сетӧм кузя шӧриньяс федеральнӧй бюджет да Коми Республикаса республиканскӧй бюджет тшӧт весьтӧ Коми Республикаса законодательнӧй актгяс збыльмӧдӧм вылӧ бюджетнӧй сметаын вынсьӧдӧм бюджетнӧй обязательствояслӧн лимитгяс мында.

1.6. Государственнӧй услуга сетӧм вылӧ шыӧдчысьясӧн (водзӧ – шыӧдчысьяс) лӧбны граждана, кодгяслӧн эм право олан жырйысь да коммунальнӧй услугагясысь мынтысьӧм кузя социальнӧй отсӧг сетӧм вылӧ федеральнӧй законодательство да Коми Республикаса законодательство серти, кодгяс олӧбны тайӧ Административнӧй регламент дорӧ 1 №-а содтӧдын пасйӧм Коми Республика мутасса олан жырйын.

Шыӧдчысьяс нимсянь законодательство серти оформитӧм доверенносгт кузя вермӧны шыӧдчыны найӧс петкӧдлысьяс.

2. Государственнӧй услуга сетан пӧрадок дорӧ корӧмгяс

2.1. Государственнӧй услуга сетан правилӧяс йылысь юӧрган пӧрадок.

2.1.1. Государственнӧй услуга сетӧм кузя шӧрингяслӧн меститчанӧн, уджаланног да телефон номергяс йылысь юӧр вайӧдӧма тайӧ Административнӧй регламент дорӧ 2 №-а содтӧдын.

Та кындзи, государственнӧй услуга сетӧм кузя шӧрингяслӧн меститчанӧн, телефон номергяс (сы лыдын справкаяс вылӧ), Ӑтуввез-сайт, электроннӧй пошталӧн инпасгяс, уджаланног (режим) йылысь юӧргяс юӧртӧны справкаяс (консультацияс) вылӧ телефонгяс, а сӧдзжӧ йӧзӧдӧны:

1) Агентстволӧн официальной Ӑтуввез-сайтын – <http://agentsoc.rkomi.ru>;

2) шыӧдчысьлӧн оланӧн (олан места) государственнӧй услуга сетӧм кузя шӧрингясын юӧрган стендгясын.

2.1.2. Государственнӧй услуга сетӧм кузя юӧр шыӧдчысьясӧн босьтан пӧрадок.

Государственнӧй услуга сетӧм кузя, сы лыдын государственнӧй услуга сетан административнӧй процедура йылысь юӧр босьтӧм могысь шыӧдчысь вермӧ шыӧдчыны государственнӧй услуга сетӧм кузя шӧринӧ аслас оланӧн (олан места) кузя:

1) устнӧя;

2) телефон пыр (сьома компенсация ыджда арталом да мынтом кузя юор кындзи);

3) гижомон;

4) Отуввез-сайт пыр.

Государственной услуга сетанног йылысь юорьяс босьтом могысь шыодчысь пасйо (шуд) ассыс ов, ним, вич, оланін серти инпас, чужан кадпас, документьяс сетан кадпас.

Шыодчысьлы юортоны государственной услуга сетомлон кутшом тшуподын сыон сетом документьяслон пакетыс.

Государственной услуга сетом кузя шоринын босьтом юорыс ко оз лосьяв шыодчысьлы, сэки сийо вермо шыодчыны Агентство:

1) устнбя либо телефон пыр специалистьяс дорб, кодьяслон чина уджмогыасо пыро государственной услуга сетом кузя юаломьяс серти гражданоэ консультируйтом;

2) Агентствоса юрнудысь либо Агентствоса юрнудысьоэ вежысь, кодэ веськодло государственной услуга сетомон, ним выло шыодчом гижодон

Агентствоса чина йозлон меститчанін да телефон номерьяс йылысь юорьясэо вайодбома тайо Административной регламент дорб 3 №-а содтодын.

2.1.3. Шыодчысьяскод телефон пыр отув уджалом котыртот дорб коромьяс.

Шыодчысьяс вермоны босьтны телефон пыр государственной услуга сетом кузя юор вежавидзюмон, одйо, ясыда да юалом серти.

Телефон пыр консультируйтогон государственной услуга сетом кузя шоринса специалист (чина морт) висьгало ассыс овсэ, нимсэ, вичсэ, чинсэ, а сиджэ тэчасса юкөнлысь нимсэ, кытчэ шыодчис государственной услуга сетомын ыштысь морт.

2.1.4. Государственной услуга сетан правилос йылысь юор сетсэо:

1) веськыда шыодчысьлон оланін либо овлан места серти государственной услуга сетом кузя шориньясын шыодчысьясэо юортан местаясын;

2) отув водитчан юортан да телекоммуникационной сетьясын (сы лыдын Агентстволон официальной Отуввез-сайтын - <http://agentsoc.rkomi.ru>, «Консультант Плюс» справочно-правовой системаын), йозэс юортан средствоясын, юортан стендыясын, а сиджэ юортан материальяс (брошюраяс, буклетьяс да с.в.) пыр.

2.2. Государственной услуга сетан кадколаст.

2.2.1. Государственной услуга сетоны шыодчысьлон шыодчан кадпассянь.

Государственной услугала шыодчан кадпасон лыддысьсэо став документон шыодчом сетан кадпас.

Документьяс пошта пыр ыстогон государственной услугала шыодчан кадпасон лыддысьсэо кадпас, мый пасйома документьяс ыстан места серти федеральной пошта связьса организациялон пошта штемпельын.

Шыодчюмьясэо пасйоны шыодчысьяслысь шыодчюмьяс пасьян да оломэ портом ббрся контроль журналын, мый эм государственной услуга сетом кузя шоринын бумага либо электронной носитель вылын.

Став колана документон шыодчюм примитом да кадпас эскодоны распискаон, мый сетэ шыодчысьлы государственной услуга сетом кузя шорин.

Шыодчысьясянь документьяс примитан кадыс оз вермы лоны 30 минутысь дырджык.

2.2.2. Олан жырьясысь да коммунальной услугаясысь мынтысьбом кузя социальной отсэг сетан государственной услуга сетан процедура оз вермы лоны 10 уджалан лунысь унджык шыодчюм да став колана документ сетан кадпассянь.

2.2.2.1. Кор государственной услуга сетом кузя шорин примито олан жырйысь да коммунальной услугаясысь мынтысьбом кузя социальной отсэг сетом йылысь решение, сэки шыодчысьлы сетоны олан жырйысь да коммунальной услугаясысь мынтысьбом

кузя социальной отсөг сетом йылысь уведомление 10 уджалан лунысь оз сёрджык государственной услуга сетомла шыодчан кадпассянь.

2.2.2.2. Кор примитоны олан жырйысь да коммунальной услугагасысь мынтысьом кузя социальной отсөг откажитом йылысь решение, олан жырйысь да коммунальной услугагасысь мынтысьом кузя быдтолсысь съома отсөг мынтыны сувтөдлом либө дугдом йылысь решение, сэки государственной услуга сетом кузя шоринса специалист, кодi кывкутө услуга сетом йылысь решение бала дасьтомысь, 5 уджалан лунон татшом решение примитан лунсянь гижомон юртө та йылысь шыодчысьлы олан жырйысь да коммунальной услугагасысь мынтысьом кузя социальной отсөг сетны откажитан, олан жырйысь да коммунальной услугагасысь мынтысьом кузя быдтолсысь съома отсөг мынтыны сувтөдлан либө дугдан помкаяс пасйомон.

2.2.3. Государственной услуга сетом вылө документгяс сетигон либө государственной услуга сетом кузя юаломьяс серти консультация босьтигон очередьын виччысян меддыр кадыс оз вермы лоны 20 минутысь дырджык.

Медым могмодны юбрьясысь гусятор, специалист оз вермы отпырйө консультируйтны да (либө) примитны кык да унджык шыодчысьос.

Шыодчысьос сылон косьом серти вермоны гижны водзвыв олан жырйысь да коммунальной услугагасысь мынтысьом кузя социальной отсөг сетом вылө колана документгяс примитом вылө. Водзвыв гижөдоны кызди шыодчысьон государственной услуга сетом кузя шоринө шыодчигон, сидзи и телефон пыр.

Водзвыв гижөдчигон шыодчысь юртө асьыс юбрьяс, олан жырйысь да коммунальной услугагасысь мынтысьом кузя социальной отсөг сетом вылө колана документгяс сетан лөсялана кад.

Водзвыв гижөдоны водзвыв гижөдан журналө, мый эм государственной услуга сетом кузя шоринын бумага либө электронной носитель вылын, юбр пасйомон. Шыодчысьлы юртөны документгяс примитан кад да кабинет номер, конi примитоны документгяссө.

Водзвыв гижөдом серти олан жырйысь да коммунальной услугагасысь мынтысьом кузя социальной отсөг сетом вылө колана документгяс сетигон очередьын виччысян меддыр кадыс оз вермы лоны 15 минутысь дырджык водзвыв пасьян журналын пасйом кадысь.

Государственной услуга сетом кузя гижөда консультируйтигон вочакывсө ыстоны шыодчысьлы шыодчөм воан лунсянь 15 календарной лунон.

Государственной услуга сетом кузя шыодчысьлы телефон пыр юртөны 15 минутысь оз дырджык.

2.3. Государственной услуга сетны откажитан подувьясьон лобны:

1) тайө Административной регламент дорө 6 №-а содтөдын пасйом документгяс абу сетом либө абу тырвийө сетом;

2) ылөдана юбрьяс сетом.

2.4. Государственной услуга сетны дугдан подувьясьон лобны:

1) оланin вежөм;

2) шыодчысьлон кувсьом;

3) урчитом порадок серти государственной услуга босьтысь шыодчысьос шуома куломон либө юртөг вошөмон;

4) ылөдана юбрьяс сетом;

5) шыодчысьон куим төлысь чөж государственной услуга абу босьтом;

6) социальной отсөг босьтан право воштөм.

Гражданаалон эм право мөдысь шыодчыны государственной услуга сетом кузя шоринө тайө Административной регламентлон 2.3 пунктын урчитом олан жырйысь да коммунальной услугагасысь мынтысьом кузя социальной отсөг сетан государственной услуга сетомын откажитан подувьяс бырөдом бөрын тайө Административной ре-

гламентса тайё пунктён урчитём государственной услуга сетны откажитан подувьяс бырёдём бёрын.

2.5. Государственной услуга збыльмёдан местаяс дорё корёмьяс.

2.5.1. Государственной услуга сетём кузя шёринса жырьяс, кёни сетёны государственной услуга, меститчанін да оформитём дорё корёмьяс:

1) здание (строение), кёни кёсийёны меститны государственной услуга сетём кузя шёрин, проектируйтёгон да стрёбитёгон либё бёрийёгон колё тёд вылын кутны общественной транспорт сувтланіньясынь подён воём;

2) шыёдчысыяёс примитёны тайё могьяс вылё торйёдём жырьясын (уджалан местаясын);

3) медым шыёдчысыяслы вёлі бур, торйёдём местаясё вёзийёны меститны зданиеяслён (строениеяслён) улыс судтаясын;

4) торйёдём местаясё пырё шыёдчысыяён виччысян, найёс юёртан да примитан места;

5) быд жыр пыранінё ёшёдёны жыр нима (виччысян, документьяс примитан жыр да с.в.) вывеска;

6) эм отув вёдитчаніньяс (асмогасяніньяс).

2.5.2. Виччысян местаяс дорё корёмьяс.

Виччысян местаясё колё меститны холлын либё мукёд торья жырйын.

Виччысян местаясыслы колё лоны бурён шыёдчысыяслы да лёсьыдён специалистьяслы.

Очередын виччысян местаясё оборудуйтёны улёсыяён (креслёяён) да (либё) лабичьяён. Виччысян местаяслысь лыдё урчитёны збыль сёкталун серти да зданиеын найёс меститны позянлун серти, но оз вермы лоны шыёдчысыясынь документьяс примитысь быд специалист вылё 2 местаысь этшаджык.

Медым лёсьыда виччысыны, пызаньяс (стойкаяс) вылё вермёны пуктыны государственной услуга сетём кузя газетьяс, журнальяс, йёзёдём продукция (брошюраяс, буклетьяс).

2.5.3. Зданиеё пыранін оформитём дорё корёмьяс.

Государственной услуга сетём кузя шёринё шёр пыранін позянлун серти колё оборудуйтны пандусён, медым вёлі позянлун бура пырны зданиеё челядя кёляскаён да инвалиднёй креслё-кёляскаён, а сіджё вывескаён, кытчё пасйёма:

1) государственной услуга сетём кузя шёринлысь ним;

2) меститчанін;

3) уджаланног;

4) справкаяс вылё телефон номер.

2.5.4. Шыёдчысыяёс примитан местаяс дорё корёмьяс.

Государственной услуга сетём кузя шёриньясын торйёдёны шыёдчысыяёс примитан жырьяс.

Кор оти жырйын шыёдчысыясынь документьяс примитёны кык специалист, сэки быд специалистлысь уджалан местасё колё торйёдны вежёсён. Шыёдчысыяёс примитан жырьяс колё оборудуйтны вывескаён, кёни пасйыссьё:

1) кабинет номер;

2) гражданаёс примитысь специалистлысь ов, ним, вич да чин;

3) пажын вылё кост.

Специалистлысь уджалан места колё оборудуйтны персональной компьютерён юёрьяслён колана юёртан базаясё пырёмён, печатайтан да сканируйтан устройствояён.

Шыёдчысыясынь документьяс примитысь специалистьясёс могмёдёны личнёй да (либё) пызаныввса откодялан карточкаяён.

Шыодчысыясөс примитан местаясөс оборудуйтөны документъяс оформитөм вылө улөсыясөн да пызанъясөн.

2.5.5. Шыодчысыясөс юөртан да колана документъяс гижан местаяс дорө корөмъяс.

Шыодчысыясөс юөртан материалъясөн төдмасьөм вылө урчитөм юөртан местаяс меститөны өчередьсянь неылын да оборудуйтөны:

- 1) юөртан стендыясын меститөм видзөдан, текста юөрөн;
- 2) документъяс оформитөм вылө улөсыясөн да пызанъясөн (стойкаясөн).

Юөртан стендыяс, пызанъяс (стойкаяс) меститөны сідзи, медым позис кокниа матыстчыны.

Гражданаөс юөртан секторсө вермөны оборудуйтны юөдөдөм юөртан таблясөн, справочной да юөртан системаяса компьютерөн. Шыодчысыяслы вөдитчөм вылө компьютер оз позы йитны государственной услуга сетөм кузя шөринса локальной вез дорө.

Документъяс оформитөм вылө местаяс оборудуйтөны улөсыясөн, пызанъясөн (стойкаясөн) да могмөдөны документъяс гижан образецъясөн, шыодчөмъяслөн бланокъясөн да гижасян көлуйөн.

3. Административной процедураяс

Государственной услуга сетөгөн административной процедураясслысь мунанноглон блок-схема вайөдөма тайө Административной регламент дорө 4 №-а содтөдын.

3.1. Государственной услуга сетөм вылө колана документъяс примитөм, видлалөм да пасйөм

3.1.1. Государственной услуга заводитчан подувнас лоө государственной услуга сетөм кузя шөринө тайө Административной регламент дорө 5 №-а содтөдса форма серти гижөм шыөдчөмөн да тайө Административной регламент дорө 6 №-а содтөдын пасйөм государственной услуга сетөм вылө колана документъяс содтөмөн шыөдчысьөн шыөдчөм:

1) ачыс шыөдчис оланін серти (либө олан места серти) государственной услуга сетөм кузя шөринө либө карса да сиктса оланінъясын документъяс примитысь социальной удж кузя специалист пыр;

2) оланін серти (либө овлан места серти) государственной услуга сетөм кузя шөринса инпас серти ыстис пошта пыр.

3.1.2. Государственной услуга сетөм кузя шөринө медводдзаысь шыөдчигөн шыөдчысь сетө согласие видлавы ассысь персональной юөръяс (тайө Административной регламент дорө 7 №-а содтөд).

3.1.3. Государственной услуга сетөм кузя шөринса документъяс примитөмысь кывкутысь специалист видлалө документъясслысь збыльлунсө, найөс колана ногөн дасьтөмсө, пасйөм юөръясслысь өта-мөдкөд лөсялөм да шыөдчысьөн сетөм документ комплектлысь тырвийөлунсө.

Государственной услуга сетөм кузя шөринса документъяс примитөмысь кывкутысь специалист видлалө быд сетөм документ торйөн, а сэсся өткодьялө шыөдчысьөн сетөм документъясслысь юөръяссө.

Кор эм майшасьөм документъяслөн збыльлун кузя, эрдөдөма документъяссын пасйөм юөръяссын лөсявтөмторъяс либө документ комплектыс абу тырвийө сетөма, государственной услуга сетөм кузя шөринса документъяс примитөмысь кывкутысь специалист юөртө та йылысь шыөдчыслы примитигөн, а сіджө дасьтө памятка, кытчө пасйө татшөм юөр:

1) документъяс йылысь, кутшөмъяссө колө сетны шыөдчылы тырмытөмторъяс документъяс пыдди;

2) содтѡд эскѡдана документъяс йылысь (кор эрдѡдоны шыѡдчысьѡн сетѡм документъясын юѡръяслысь лѡсявтѡмлун);

3) тырмытѡм документъяслѡн лыддьѡг.

Вѡчѡмторъяслѡн медыджыд кадколастыс оз вермы лоны унджык 10 минутысь.

3.1.4. Кор 3.1.3. пунктын пасйѡм вѡчѡмторъяс збыльмѡдйѡн вѡлі вѡчѡма тырмытѡм документъяслѡн памяткаѡ кѡтъ ѡти гижѡдор государственной услуга сетѡм кузя шѡринса документъяс примитѡмысь кывкутысь специалист бергѡдѡ шыѡдчысьлы став сетѡм документсѡ да сетѡ сылы гижѡм памятка. Шыѡдчысьѡс примитѡм помасьѡ.

Вѡчѡмторъяслѡн медыджыд кадколастыс оз вермы лоны унджык 5 минутысь.

3.1.5. Кор лѡсялана вайѡдѡм корѡмъяс серти тайѡ Административной регламент дорѡ 6 №-а содтѡдын пасйѡм документъяс сетйѡн государственной услуга сетѡм кузя шѡринса документъяс примитѡмысь кывкутысь специалист копируйтѡ шыѡдчысьѡн сетѡм документ подлинникъяс. Босьтѡм документ копияяс эскѡдоны «Копияыс збыль» штампѡн да государственной услуга сетѡм кузя шѡринса документъяс примитѡмысь кывкутысь специалистлѡн кырымпасѡн кырымпассѡ гѡгѡрвоѡдѡмѡн да кадпас пасйѡмѡн.

Государственной услуга сетѡм кузя шѡринса документъяс примитѡмысь кывкутысь специалист бергѡдѡ шыѡдчысьлы документ подлинникъяс, мый вылысь вѡчисны копияяс.

Вѡчѡмторъяс вылѡ кадколастыс сетсѡ 10 минут.

3.1.6. Государственной услуга сетѡм кузя шѡринса документъяс примитѡмысь кывкутысь специалист видлалѡ гижѡм шыѡдчѡм. Кор шыѡдчысь сетѡ тырмытѡмторъяса шыѡдчѡм, государственной услуга сетѡм кузя шѡринса документъяс примитѡмысь кывкутысь специалист вѡзйѡ шыѡдчысьлы бырѡдны тырмытѡмторъяс примитйѡн шыѡдчѡм мѡдысь гижѡмѡн.

Вѡчѡмторъяслѡн медыджыд кадколастыс 15 минут.

3.1.7. Государственной услуга сетѡм кузя шѡринса документъяс примитѡмысь кывкутысь специалист пасйѡ шыѡдчѡмсѡ шыѡдчысьсясянь шыѡдчѡмъяс пасъян да олѡмѡ пѡртѡм бѡрся контроль журналын, мый эм государственной услуга сетѡм кузя шѡринын бумага либѡ электронной носитель вылын.

Вѡчѡмторъяслѡн медыджыд кадколастыс 2 минут.

3.1.8. Государственной услуга сетѡм кузя шѡринса документъяс примитѡмысь кывкутысь специалист сетѡ шыѡдчысьлы документъяс примитѡм йылысь расписка (тайѡ Административной регламент дорѡ 8 №-а содтѡдын форма серти) да юѡртѡ шыѡдчысьлы государственной услуга сетѡм йылысь (сетѡмын ѡткажитѡм йылысь) решение примитан кадколастыяс йылысь.

Вѡчѡмторъяслѡн кадколастыс 2 минут.

3.1.9. Государственной услуга сетѡм кузя шѡринса документъяс примитѡмысь кывкутысь специалист ыстѡ шыѡдчысьлысь документъяссѡ специалистлы, кодй кывкутѡ государственной услуга сетѡм йылысь (сетѡмын ѡткажитѡм йылысь) решение бала дасьтѡмысь.

Личной приѡм дырйи шыѡдчысьсянь государственной услуга сетѡм вылѡ документъяс примитѡм кузя административной процедураяс збыльмѡдан кадколастыс оз вермы лоны унджык 30 минутысь.

3.1.10. Государственной услуга сетѡм кузя шѡринса специалист, кодй кывкутѡ государственной услуга сетѡм йылысь (сетѡмын ѡткажитѡм йылысь) решение бала дасьтѡмысь, пыртѡ юѡрсѡ «Социальной дорйѡм» уджтасса комплексѡ, мыйѡн вѡдитчѡ государственной услуга сетѡм кузя шѡрин (сьѡма ѡтсѡг босьтысь йылысь ѡтув юѡр да мукѡд юѡр, мый йитчѡма государственной услуга сетѡмкѡд).

Вѡчѡмторъяслѡн кадколастыс 20 минут.

3.1.11. Государственной услуга сетѡм кузя шѡринса специалист, кодй кывкутѡ государственной услуга сетѡм йылысь (сетѡмын ѡткажитѡм йылысь) решение бала

дасьтөмьсь, дасьтө государственной услуга сетөм йылысь (сетөмын откажитөм йылысь) решение бала, кырымасьö «Социальной дорйөм» уджтасса комплексьсь решениелөн сёрнигижөдөн.

3.1.12. Государственной услуга сетөмлысь (сетөмын откажитөмлысь) веськыдлун прөверитөм бөрын государственной услуга сетөм кузя шөринса специалист, кодї кывкутө государственной услуга сетөм йылысь (сетөмын откажитөм йылысь) решение бала дасьтөмьсь, кырымасьö государственной услуга сетөм йылысь (сетөмын откажитөм йылысь) решение балаын да ыстө шыөдчысьлысь документьяссö документьяслөн экспертизаысь кывкутысь специалистлы.

Государственной услуга сетөм йылысь (сетөмын откажитөм йылысь) решение бала дасьтөм кузя административной процедураыс збыльмөдан кадкоалстыс 20 минут.

3.2. Шыөдчысьлөн документьяслы экспертиза

3.2.1. Шыөдчысьлөн документьяслы экспертизаө пырө шыөдчысьөн сетөм документьяс вылө подуласьөмөн государственной услуга босьтөм вылө шыөдчысьлысь право да государственной услуга сетөм кузя шөринса лөсялана административной процедураыс збыльмөдысь специалистөн дасьтөм государственной услуга сетөм йылысь (сетөмын откажитөм йылысь), государственной услуга сетөм сувтөдөм либө дугөдөм йылысь решение балаяс прөверитөм.

3.2.2. Государственной услуга сетөм кузя шөринса экспертизаысь кывкутысь специалист кырымалө государственной услуга сетөм йылысь (сетөмын откажитөм йылысь), государственной услуга сетөм сувтөдөм либө дугөдөм йылысь (государственной услуга босьтысьлөн кө личной делбөсө вөли восьтөма водздзык) решение бала да сетө шыөдчысьлысь документьяссö государственной услуга сетөм кузя шөринса решение примитөмьсь кывкутысь чина мортлы.

Документьяслөн экспертиза кузя административной процедуралөн збыльмөдан кадколастыс оз вермы лоны унджык 15 минутысь.

3.2.3. Кор колө содтөд прөверитны шыөдчысьөн сетөм документьяссö, сэки государственной услуга сетөм кузя шөринбө шыөдчысьлөн шыөдчөмөн да документьясөн шыөдчан лунсянь 5 уджалан лунысь оз сёрджык колө сетны водзвыв вочакыв, көни юөртöны татшөм прөверка нуөдөм йылысь.

3.2.4. Содтөд прөверка, сы лыдын бөрийөм прөверка нуөдигөн государственной услуга сетөмын откажитөм йылысь откажитан помкаяс пасйөмөн бөрья вочакывсө колө сетны шыөдчысьөн государственной услуга сетөмла шыөдчан лунсянь 30 календарной лунысь оз сёрджык.

3.3. Государственной услуга сетөм йылысь (сетөмын откажитөм йылысь) решение примитөм

3.3.1. Государственной услуга сетөм йылысь (сетөмын откажитөм йылысь) решение примитө государственной услуга сетөм кузя шөринса чина морт, кодї кывкутө решение примитөмьсь.

3.3.2. Олан жырьясысь да коммунальной услугаысысь мынтысьөм кузя социальной отсөг сетөмлысь веськыдлун прөверитөм бөрын государственной услуга сетөм кузя шөринса чина морт, кодї кывкутө решение примитөмьсь, кырымасьö государственной услуга сетөм йылысь решениелөн сёрнигижөдын.

Государственной услуга сетөм йылысь решение примитөм кузя административной процедура збыльмөдан кадколастыс оз вермы лоны унджык 5 минутысь.

3.3.3. Государственной услуга сетөм йылысь вынсьөдөм решениеяссö государственной услуга сетөм кузя шөринса специалист, кодї кывкутө государственной услуга сетөм йылысь (сетөмын откажитөм йылысь) решение бала дасьтөмьсь, пасйө

шыёдчёмъяс пасьян да олёмö пöртöм бöрся контроль журналын, мый эм государственной услуга сетöм кузя шöринын бумага либö электронной носитель вылын.

3.3.4. Государственной услуга сетöм кузя шöринса специалист, кодi кывкутö государственной услуга сетöм йылысь (сетöмын öткажитöм йылысь) решение бала дасьтöмысь, оформитö олан жыръясысь да коммунальной услугаясысь мынтысьбöм кузя социальной öтсöг сетöм йылысь юöртöмсö 2 экземплярын (тайö Административной регламент дорö 9 №-а содтöд серти), öтисö видзöны государственной услуга сетöм кузя шöринын шыödчысьлөн личной делöын, мöд экземплярсö ыстöны шыödчысьлы.

3.3.5. Государственной услуга сетöм кузя шöринса чина мортöн кырымалöм олан жыръясысь да коммунальной услугаясысь мынтысьбöм кузя социальной öтсöг сетöм йылысь юöртöмсö эскöдöны государственной услуга сетöм кузя шöринса печатьöн да государственной услуга сетöм кузя шöринса специалист, кодi кывкутö государственной услуга сетöм йылысь (сетöмын öткажитöм йылысь) решение бала дасьтöмысь, ыстö шыödчысьлы государственной услуга сетöм йылысь решение примитан лунсянь 5 уджалан лунöн оз сёрджык.

3.3.6. Тайö Административной регламентлөн 2.3. пунктын пасйöм лöбмторъяс дырйи государственной услуга сетöм кузя шöринса чина морт, кодi кывкутö решение примитöмысь, государственной услуга вöчöм вылö сетöм документъяс видлалöм бöрын примитö государственной услуга сетны öткажитöм йылысь решение.

3.3.7. Государственной услуга сетны öткажитöм йылысь решение примитiгөн государственной услуга сетöм кузя шöринса чина морт, кодi кывкутö решение примитöмысь, кырымасьö государственной услуга сетны öткажитöм йылысь решениелөн сёрнигижöдын.

3.3.8. Государственной услуга сетны öткажитöм йылысь вынсьöдöм решениеяссö государственной услуга сетöм кузя шöринса специалист, кодi кывкутö государственной услуга сетöм йылысь решение бала дасьтöмысь, пасйö шыödчёмъяс пасьян да олёмö пöртöм бöрся контроль журналын, мый эм государственной услуга сетöм кузя шöринын бумага либö электронной носитель вылын.

Государственной услуга сетöмын öткажитöм йылысь решение примитöм кузя, кытчö пырö шыödчысьлы юöртöм дасьтöм, административной процедура збыльмöдан кадоластыс оз вермы лоны 40 минутысь унджык.

3.3.9. Государственной услуга сетöм кузя шöринса специалист, кодi кывкутö решение бала дасьтöмысь, оформитöм государственной услуга сетöмын öткажитöм йылысь решениеяссö 2 экземплярын (тайö Административной регламент дорö 10 №-а содтöд серти), öтисö видзöны государственной услуга сетöм кузя шöринын шыödчысьлөн личной делöын, мöд экземплярсö ыстöны шыödчысьлы.

Шыödчысьлөн кö абу личной делö, сэки оформитö государственной услуга сетöмын öткажитöм йылысь решениеяссö колö вурны папкаö, кöни эмбсь гражданакод гижасян материалъяс, либö папкаö, мый торйөн сетöма государственной услуга сетöмын öткажитöм йылысь решениеяс чукöртöм вылö.

3.3.10. Государственной услуга сетöм кузя шöринса чина мортöн кырымалöм государственной услуга сетöмын öткажитöм йылысь решениеяссö эскöдöны государственной услуга сетöм кузя шöринса печатьöн да государственной услуга сетöм кузя шöринса специалист, кодi кывкутö государственной услуга сетöм йылысь (сетöмын öткажитöм йылысь) решение бала дасьтöмысь, ыстö шыödчысьлы государственной услуга сетöмын öткажитöм йылысь решение примитан лунсянь 5 уджалан лунöн оз сёрджык.

3.3.11. Государственной услуга сетöм кузя шöринъяс вермöны прöверитны шыödчысьöн сетöм юбрьяслысь збыльлунсö государственной власьт органъяссö да мукöд органö да организацияö, кодъяслөн эм колана юөр, официальной запросъяс ыстöмөн.

3.4. Шыдчысылысь личной делё восьтём

3.4.1. Государственной услуга сетём кузя шёринса специалист, кодї кывкутё шыдчысылысь личной делё восьтёмьсь, суйё коркаё (государственной услуга босьтысьлөн личной делёа скорошивательё) документьяс, кутшёмьяс пырöны личной делё, дасьтё документьяслысь опись, вурё личной делё.

3.4.2. Личной делёын документьяслысь став ксерокопиясё колё эскöдны колана ногон: пуктыны «копияс збыль» штамп либё «документьяслы» печать, пасйыны кадпас да специалистлысь кырымпас кырымпассё гөгөрвөдöмөн.

Шыдчысылысь личной делё восьтан административной процедура збыльмөдан кадколастыс оз вермы лоны 15 минутысь дырджык.

3.5. Оланін да коммунальной услугаыс вöчысь да (либё) оланін да коммунальной услугаысысь мынтысьём арталысь организацияскöд öтув уджалом

Государственной услуга сетём могысь государственной услуга сетём кузя шёрин быд тöлысь öтув уджалё оланін да коммунальной услугаыс вöчысь да (либё) оланін да коммунальной услугаысысь мынтысьём арталысь организацияскöд (водзö – организацияскöд) юбрьасөн вежласём кузя государственной услуга сетём кузя шёрин да организацияс костын кырымалом вына сёрнитчёмьяс серти мында да кадколастысё.

3.5.1. Организациясөн DBF-файляс дасьтём да сетём.

3.5.1.1. Государственной услуга сетём кузя шёринса специалист, кодї кывкутё DBF-файляс дасьтёмьсь да государственной услуга босьтысьлөн реестркöд сетёмьсь:

1) торья уджтас серти быд организациялы дасьтё государственной услуга босьтысьлөн реестркöд DBF-файляс;

2) ыстё организацияслы электронной цифра кырымпасөн эскöдом услуга босьтысьлөн реестркöд DBF-файляс;

3) электроннöя босьтё юөртөмсö организацияса специалистсянь, кодї кывкутё вöчөмторьясысь, мый урчитöма государственной услуга босьтысьлөн реестркöд DBF-файляс организацияөн лöсьыда босьтём йылысь сёрнитчөмын.

Кор пасйом файляссö оз позь ыстыны технической помкаяс понда, сэки найöс сетёны тадзи:

1) организацияса специалист локтё государственной услуга сетём кузя шёринö да босьтё государственной услуга сетём кузя шёринса специалистлысь магнитной носитель вылын государственной услуга босьтысьлөн реестркöд DBF-файляс;

2) сетёмсö пасйоны государственной услуга сетём кузя шёринса специалистөн, кодї кывкутё DBF-файляс сетёмьсь, файляс сетан-босьтан ведомосьтын да пунктö виза организацияса кывкутысь специалист.

3.5.1.2. DBF-файляс дасьтан процедуралөн збыльмөдан кадыс 1 уджалан лун. Организацияслы DBF-файляс сетан процедуралөн збыльмөдан кадыс пасйöма сёрнитчөмын.

3.5.2. Организациясысянь тыра DBF-файляс примитём.

3.5.2.1. Государственной услуга сетём кузя шёринса специалист, кодї кывкутё DBF-файляс примитёмьсь:

1) босьтё организациясысянь вына сёрнитчөм серти гижём государственной услуга босьтысьлөн реестркöд DBF-файляс;

2) электроннöя ыстё юөртөм организацияса специалистлы, кодї кывкутё вöчөмторьясысь, мый урчитöма государственной услуга босьтысьлөн реестркöд DBF-файляс организацияөн лöсьыда босьтём йылысь сёрнитчөмын.

Кор пасйом файлъяссө оз позь ыстыны технической помкаяс понда, сэки найос сетёны таdzi:

1) организацияса кывкутысь специалист локтö государственной услуга сетём кузя шöринö да сетö государственной услуга сетём кузя шöринса специалистлы, кодi кывкутö DBF-файлъяс примитöмысь, магнитной носитель вылын государственной услуга босьтысьяслön реестркöд DBF-файлъяс;

2) DBF-файлъяс сетёмсö пасйöны государственной услуга сетём кузя шöринса специалистöн, кодi кывкутö DBF-файлъяс примитöмысь, файлъяс сетан-босьтан ведомосьтын да пунктö виза организацияса кывкутысь специалист.

3.5.2.2. Организацияссянь юбра гижöм DBF-файлъяс примитан процедуралön збыльмöдан кадус оз вермы лоны унджык кадколастысь, мый урчитöма вына сёрнитчöмын.

3.5.3. Государственной услуга сетём кузя шöринön организацияссянь босьтöм юбрьяс прöверитöм.

3.5.3.1. Государственной услуга сетём кузя шöринса специалист, кодi кывкутö босьтöм юбр видлалöмысь, прöверитö организациясөн гижöм DBF-файлъясын юбрьяслысь тырвийöлун да веськыдлун, мый урчитöма вына сёрнитчöмön.

Юбр прöверитан процедуралön збыльмöдан кад – 40 минут файл вылö.

3.5.3.2. Кор оз воны öти кывйö, государственной услуга сетём кузя шöринса специалист, кодi кывкутö босьтöм юбр видлалöмысь, дасьтö лöсвятöмъяслön сёрнигижöд да вöзйö эрдöдöм тырмытöмторъяс серти юбрьяслысь содтöд прöверитöм, та вöсна йитчö организацияса специалисткöд, кодi кывкутö тайö удж вöчöмысь да ыстö организацияö лöсвятöмъяслön сёрнигижöд, кор колö сiдзжö корö содтöд юбр.

3.5.3.3. Кор государственной услуга сетём кузя шöринö организацияссянь воём файлъясын эрдöдöны тырмытöмторъяс, сэки государственной услуга сетём кузя шöринса специалист, кодi кывкутö босьтöм юбр видлалöмысь, бергöдö файлъяссö организацияса специалистъяслы бурмöдöм вылö.

3.6. Торъя категория гражданалы олан жыръясысь да коммунальной услугаысысь мынтысьöм вылö сьöма компенсациялысь ыджда арталöм

Государственной услуга сетём кузя шöринса специалист, кодi кывкутö сьöма компенсациялысь ыджда арталöмысь, «Социальной отсöг» уджтасса комплекс отсöгön арталö сьöма компенсация мунан тöлысь вылö (чорыд ломтас вылö компенсация – во вылö).

Государственной услуга босьтысьлы сьöма компенсациялысь ыджда арталан процедуралön збыльмöдан кад – 1 уджалан лун.

3.7. Торъя категория гражданалы олан жыръясысь да коммунальной услугаысысь мынтысьöм вылö сьöма компенсация мынтöм котыртöм

3.7.1. Государственной услуга сетём кузя шöринса специалист, кодi кывкутö сьöма компенсациялысь ыджда арталöмысь, дасьтö «Социальной отсöг» уджтасса комплекс отсöгön сьöма компенсация мынтан (водзö – мынтöм) юбрьяслысь база, медым могмöдны государственной услуга босьтысьяслön юбрьяс базалысь коланлунсö (организацияслön, кодъяскöд кырымалöма юöртöмын öтув уджалöм йылысь артмöдчöмъяс, юбр базаяскöд öтластитöм).

3.7.2. Государственной услуга сетём кузя шöринса специалист, кодi кывкутö мынтöм котыртöмысь, бюджетной сметаын вынсьöдöм бюджетной обязательствояслön лимитьяс мында дасьтö бумага да электронной файл вылын списокъяс финансово-кредитной учреждениеясö сетём могысь, а сiдзжö Коми Республикаса Федеральной пошта связьлön

отделения сылы сьёма компенсация мынтём вылө списокъяс-реестръяс да 6тчдысь сетём поручениеяс (водз6 – мынтан документъяс).

3.7.3. Мынтысян документъясс6 дасьт6ны быд т6лысь. Т6лысь ч6ж коланлун серти верм6ны дасьтыны содт6д мынтысян документъяс государственн6й услуга сетём выл6.

Мынтысян документъясс6 дасьт6ны автоматически «Социальн6й отс6г» уджтас-са комплексын, мый6н в6дитч6 государственн6й услуга сетём кузя ш6рин, код6 сет6 государственн6й услуга.

3.7.4. Мынтысян документъясс6 дасьт6ны Агентствол6н финансово-кредитн6й учрежденияс да Коми Республикаса Федеральн6й пошта связьл6н Веськ6длан6н костын кырымал6м с6рнитч6мъяс серти.

3.7.5. Пр6верка б6рын мынтан документъясс6 кырымал6 государственн6й услуга сетём кузя ш6ринса юралысь бухгалтер, а с6дзж6 государственн6й услуга сетём кузя ш6ринса директор.

3.7.6. Кырымал6м б6рын мынтан документъясс6 государственн6й услуга сетём кузя ш6ринса юралысь бухгалтер сет6 государственн6й услуга сетём кузя ш6ринса специалистлы, код6 дасьт6 Коми Республикаса сь6м овм6с министерство6 р6скод мынтём выл6 заявкаяс.

Коми Республикаса сь6м овм6с министерство6 р6скод мынтём выл6 заявкаяс дасьт6м б6рын сет6 государственн6й услуга сетём кузя ш6ринса специалистлы, код6 дасьт6 заявкаяс, дасьт6 р6скод мынтём выл6 заявкаяслысь реестр да сет6 сий6с кырмавны государственн6й услуга сетём кузя ш6ринса директорлы да государственн6й услуга сетём кузя юралысь бухгалтерлы.

3.7.7. Государственн6й услуга сетём кузя ш6ринса специалист, код6 кывкут6 государственн6й услуга босьтысьясл6н списокъяс6н электронн6й файлъяс сет6мысь, кырымал6 дасьт6м файлъясс6 электронно-цифр6в6й печать6н да ыст6 финансово-кредитн6й учрежденияс6 торъя й6злы тш6т выл6 вудж6д6м выл6.

3.7.8. Государственн6й услуга сетём кузя ш6ринса специалист, код6 кывкут6 бумага вылын дасьт6м государственн6й услуга босьтысьясл6н списокъяс сет6мысь, ыст6 най6с финансово-кредитн6й учрежденияс6 приём-передача акт6н торъя й6злы тш6т выл6 вудж6д6м выл6 да Коми Республикаса Федеральн6й пошта связьл6н отделениеяс6 най6с горт6дз вай6м могысь.

Сь6м компенсация мынтём котырт6м кузя административн6й процедура збыльм6дан кадколастыс оз вермы лоны 3 уджалан лунысь унджык.

3.8. Государственн6й услуга сетём йылысь решение
(государственн6й услуга сетны дуг6д6м, сувт6д6м, выльысь
сетём йылысь решение примит6м) выльысь видлал6м

3.8.1. Государственн6й услуга сетём кузя ш6рин, код6 примит6с государственн6й услуга сетём йылысь решение, збыльм6д6 государственн6й услуга сетём йылысь водзынджык примит6м решение выльысь видлал6м кузя административн6й процедураяс, кытч6 пыр6 государственн6й услуга сетём дуг6д6м, сувт6д6м, выльысь сетём йылысь решение примит6м. Та дырйи збыльм6д6ны татш6м административн6й в6ч6мторъяс.

3.8.2. Кор государственн6й услуга сетём йылысь решение выльысь видлалан подувнас лобны тай6 Административн6й регламентл6н 2.4. пунктын пасй6м л6бмторъяс, с6ки государственн6й услуга сетём кузя ш6ринса специалист, код6 кывкут6 государственн6й услуга сетём йылысь решение бала дасьт6мысь, дасьт6 государственн6й услуга сетны дуг6д6м йылысь решение бала. Водз6 мун6ны тай6 Административн6й регламентл6н 3.2-3.3 пунктъясын пасй6м административн6й в6ч6мторъяс.

Административн6й в6ч6мторл6н медыджыд кадколастыс 15 минут.

3.8.3. Государственной услуга сетны дугдём йылысь решение примитё государственной услуга сетём кузя шёринса чина морт, кодї кывкутё решение примитёмьсь, да индёны шыёдчысьлён личной делё «Социальной отсёг» уджтас комплекссь сёрнигиждён.

Государственной услуга сетны дугдём йылысь решение примитём кузя административной вёчөмторьяслён збыльмөдан кадыс лоё 30 минутысь оз дырджык.

3.8.4. Государственной услуга сетём кузя шёринса специалист, кодї кывкутё государственной услуга сетём йылысь решение бала дасьтёмьсь, дасьтё государственной услуга сетны дугдём йылысь решение откажитан помкаяс пасйёмён 2 экземплярн (тайё Административной регламент дорё 11 №-а содтөд серти) решение примитан лунсянь 5 уджалан лунысь оз сёрджык, өтисё видзёны государственной услуга сетём кузя шёринын шыёдчысьлён личной делёын, мөд экземплярсё ыстёны государственной услуга босьтысьлы.

Административной вёчөмторлөн медыджыд кадколастыс 10 минут.

3.8.5. Кор государственной услуга сетём йылысь решение выльысь видлалан подувнос лоё мортёс вермытёмён лыддян кадколаст мунём, государственной услуга сетём кузя шёринса специалист, кодї кывкутё государственной услуга сетём йылысь решение бала дасьтёмьсь, дасьтё государственной услуга сетны сувтөдём йылысь решение бала да сетё сійёс государственной услуга сетём кузя шёринса специалистлы, кодї кывкутё экспертиза вёчөмысь. Водзё мунёны тайё Административной регламентлөн 3.2-3.3 пунктьясын пасйём административной вёчөмторьяс.

3.8.5.1. Государственной услуга сетём сувтөдёны лёсялана лөбмторьяс артём тёлысь бөрся мунысь тёлысьлөн медводдза лунсянь.

3.8.5.2. Государственной услуга сетны сувтөдём йылысь решение примитё государственной услуга сетём кузя шёринса чина морт, кодї кывкутё решение примитёмьсь, да индёны шыёдчысьлён личной делё «Социальной отсёг» уджтас комплекссь сёрнигиждён.

3.8.5.3. Государственной услуга сетём кузя шёринса специалист, кодї кывкутё государственной услуга сетём йылысь решение бала дасьтёмьсь, оформитё государственной услуга сетны сувтөдём йылысь решение откажитан помкаяс да государственной услуга бөр сетан условиеяс пасйёмён 2 экземплярн (тайё Административной регламент дорё 12 №-а содтөд серти) решение примитан лунсянь 5 уджалан лунысь оз сёрджык, өтисё видзёны государственной услуга сетём кузя шёринын шыёдчысьлён личной делёын, мөд экземплярсё ыстёны государственной услуга босьтысьлы.

Административной вёчөмторлөн медыджыд кадколастыс 10 минут.

3.8.6. Государственной услуга сетём сувтөдём, бырөдём йылысь примитём решение подувнос вылын государственной услуга сетём кузя шёринса специалист, кодї кывкутё мынтёмьяс котыртёмьсь, пыртё лөсялана юбрьяс «Социальной отсёг» уджтас комплексё сьёма компенсация мынтыны сувтөдём, дугдём могысь.

Государственной услуга сетём сувтөдём, бырөдём йылысь решение примитём кузя административной регламентлөн кадколастыс лоё 30 минут.

3.8.7. Государственной услуга бөр сетём йылысь решение примитан административной процедура заводитан подувнос лоё государственной услуга сетны сувтөдан лөбмторьяс бырөдём.

3.8.8. Государственной услуга бөр сетёны кадпассянь, корсянь шыёдчысьёс шуисны вермытёмён.

3.8.8.1. Государственной услуга сетём кузя шёринса специалист, кодї кывкутё государственной услуга сетём йылысь решение бала дасьтёмьсь, дасьтё государственной услуга бөр сетём йылысь решение бала да ыстё шыёдчысьлысь документьяссё специалистлы, кодї кывкутё документьяслы экспертизаысь. Водзё вөчсьёны тайё

Административной регламентлөн 3.2-3.3 пунктъясин пасйом административной вочомторьяс.

3.8.8.2. Государственной услуга бөр сетом йылысь решение пунктны шыодчысьлөн личной делё «Социальной отсёг» уджтас комплекссыс государственной услуга бөр сетом йылысь сёрнигижёдон.

3.8.8.3. Государственной услуга сетом кузя шоринса специалист, коді кывкутё государственной услуга сетом йылысь решение бала дасьтёмысь, оформитё государственной услуга бөр сетом йылысь решение 2 экземплярын (тайё Административной регламент дорё 13 №-а содтёд серти) решение примитан лунсян 5 уджалан лунясь оз сёрджык, ётисё видзёны государственной услуга сетом кузя шоринын шыодчысьлөн личной делёын, мёд экземплярсё ыстёны государственной услуга босьтысьлы.

Административной вочомторлөн медыджыд кадколастыс 10 минут.

3.8.8.4. Государственной услуга бөр сетом йылысь примитём решение подув вылын государственной услуга сетом кузя шоринса специалист, коді кывкутё мынтёмьяс котыртёмысь, пыртё лёсялана юбрьяс «Социальной отсёг» уджтас комплексё съёма компенсация мынтём могысь.

Государственной услуга бөр сетом йылысь решение примитём кузя административной регламентлөн кадколастыс лоб 30 минут.

3.8.9. Кор государственной услуга сетом йылысь решение выльысь видлалан административной процедуралён заводитчан подувнас лобны лобмторьяс, мый серти вежсьё государственной услуга босьтысьяслы съём мынтан ыдждаыс (государственной услуга сетом вылё босьтысьлөн право вежсьём, государственной услуга урчитан законодательство вежсьём), сэки вёчсьёны тайё Административной регламентлөн 3.1-3.3 пунктъясин пасйом административной вочомторьяс.

3.9. Государственной услуга подувтёг босьтёгён съём бергёдом

3.9.1. Государственной услуга подувтёг босьтёгён (лишной мынтём съём) государственной услуга босьтысьлысь съём бергёдан административной процедура заводитчёмлөн подувнас лоб государственной услуга босьтысьлөн мыж серти (ылёдана юбрьясён документъяс сетом, государственной услуга босьган право вылё инмысь юбрьяс дзебём, артём вежсьёмьяс йылысь юбр абу ас кадё сетом) унджык мынтём съём аддзигён государственной услуга сетом кузя шоринён лёсялана решение примитём.

Государственной услуга сетом кузя шоринлөн мыж серти государственной услуга босьтысьлы унджык мынтём съёмсё оз бергёдны, абу кё тайё арталан тырмытёмтор. Кор артмё арталан тырмытёмтор, сэки съёмсё бергёдоны мыжа йёзлысь Россия Федерацияса законодательствоён индём пёрадок серти.

3.9.2. Кор государственной услуга сетом кузя шорин урчитё государственной услуга босьтысьлы лишной съём мынтёмсё, сэки государственной услуга сетом кузя шоринса специалист, коді кывкутё государственной услуга сетом йылысь решение бала дасьтёмысь, вёчё татшёмторьясысь ётиёс:

1) дасьтё государственной услуга босьтысьлы ас вёля серти бергёдны унджык босьтём съёмсё государственной услуга сетом кузя шоринса лицевёй тшёт вылё вуджёдом либё государственной услуга сетом кузя шоринса кассаё сетом йылысь гижёда шыодчём;

2) вёзйё государственной услуга босьтысьлы гижны шыодчём лишной босьтём съёмсё артавны лоана мынтысьёмьяс тшёт весьтё.

Административной вочомторлөн медыджыд кадколастыс 20 минут.

3.9.3. Административной процедуралён бортасён лоб государственной услуга босьтысьяслы унджык мынтём съём государственной услуга сетом кузя шоринса лицевёй

тшөт вылө (государственной услуга сетөм кузя шөринса кассаө) вуджөдөм (сетөм) либө лоана мынтысьбмьяс тшөт весьтө арталөм.

3.9.4. Кор государственной услуга босьтысь оз косьы ас вөляөн бергөдны лишной босьтөм събмсө, сэки государственной услуга сетөм кузя шөринса специалист, кодй кывкутө государственной услуга сетөм йылысь решение бала дасьтөмысь, вермө примитны государственной услуга сетөм кузя шөринлысь ёрдө босьтысьянь унджык мынтөм сьөм бергөдөм йылысь искөн шыөдчөм йылысь решение.

Административной вөчөмторлөн медыджыд кадколастыс 20 минут.

4. Государственной услуга збыльмөдөм бөрся видзөдан пöрадок да формаяс

4.1. Тайө административной регламентлысь положениясы да государственной услуга сетөм дорө корөмьяс урчитысь мукөд нормативной правовой актö кутчысьбөм да збыльмөдөм бөрся видзөдө государственной услуга сетөм кузя шөринса директор.

4.2. Государственной услуга сетөмлөн тырвийöлун да качество бөрся планөвой да непланөвой прöверкаяс нүөдан пöрадок, периодичность да контроль формаяс.

4.2.1. Государственной услуга сетөмлөн тырвийöлун да качество бөрся планөвой прöверкаяс нүөдөны куим воын öтиысь оз тшөкыджыка Агентствоса юрнүөдысьөн вынсьөдөм быдвося планьяс подув вылын.

Планөвой прöверкасö нүөдөны документарнөя да (либө) ветлөмөн законодательствоөн урчитөм пöрадок серти.

4.2.2. Непланөвой прöверкаяс нүөдөны документарнөя да (либө) ветлөмөн прöверитөмөн законодательствоөн урчитөм пöрадок серти.

4.3. Агентствоса да государственной услуга сетөм кузя шөриньясса чина йöз кывкутөны законодательство серти тайө Административной регламентлөн корөмьясö кутчысьбөмысь, государственной услуга сетигөн вөчөмторьясысь (вөчтөмторьясысь) да примитөм решениеясысь.

4.4. Гражданаөн, налөн öтувьяслөн да организацияслөн Агентствоса юрнүөдысь дорө шыөдчигөн вермөны котыртны государственной услуга сетөмлысь тырвийöлун да качество кузя непланөвой прöверка нүөдөм вылө комиссия, кытчö пырöны граждана, öтйöза öтувьясöс да организациясыс петкөдлысысь.

5. Государственной услуга збыльмөдигөн вөчөмтор (вөчтөмтор) да примитөм решение обжалуйтан пöрадок

5.1. Кор государственной услуга сетигөн торкөны шыөдчысыяслысь правояс, сэки найö вермөны ёрдөз да ёрдын обжалуйтны государственной услуга сетөм кузя шөринса специалистлысь, государственной услуга сетөм кузя шөринса чина мортлысь, кодй кывкутө решение примитөмысь, вөчөмтор (вөчтөмтор) да государственной услуга сетигөн примитөм решениеяс.

5.2. Шыөдчысыяс вермөны обжалуйтны гижөмөн да (либө) устнөя ёрдөз государственной услуга сетөм кузя шөринса директорлы либө Агентствоса юрнүөдысьлы государственной услуга сетөм кузя шөриньясса специалистьяслысь, чина йöзлысь, кодьяс кывкутөны государственной услуга сетигөн примитөм решениеясысь, вөчөмторьяс (вөчтөмторьяс).

5.3. Агентствоса юрнүөдысь дорө, государственной услуга сетөм кузя шөринса директор дорө ас сёрниөн примитөм вылө шыөдчысыясöс гижөны личнөя шыөдчигөн либө телефоньяс пыр шыөдчигөн, кутшөмьясöс йөзөдөма Агентстволөн Öтуввез-сайтын – <http://agentsoc.rkomi.ru> да государственной услуга сетөм кузя шөриньясса юөртан стендыяс вылын (инпасьясöс да телефон номерьясöс пасйөма тайө Административной регламент дорө 2 №-а содтөдын да 3 №-а содтөдын).

5.4. Специалист, кодġ гижѡдѡ шыѡдчысьѡс государственной услуга сетѡм кузя шѡринса директор либѡ Агентствоса юрнуѡдысь дорѡ ас сѡрниѡн примитѡм вылѡ, юѡртѡ шыѡдчысьѡс примитан кадпас, кад, ин йылысь, примитысь чина мортлысь овсѡ, нимсѡ да вичсѡ.

Устной норасьѡмлысь сюрѡссѡ пасйѡны гражданинѡс личной примитан карточкаын. Кор устной шыѡдчѡмын пасйѡм фактыясыс да лѡбмторьясыс збыльсѡс да найѡс оз ков содтѡд видлавны, сѡки шыѡдчысьлѡн сѡгласие серти ас сѡрниа приѡм дырйи вочакывсѡ позьѡ сетны устной, та йылысь гижѡны гражданинѡс личной примитан карточкаын.

Мукѡд дырйи сетѡны гижѡда вочакыв норасьѡмын пасйѡм юалѡмьяс кузя.

5.5. Государственной услуга сетѡм кузя шѡринѡ либѡ Агентствоѡ воѡм гижѡда норасьѡмсѡ видлалѡны государственной услуга сетѡм кузя шѡринын либѡ Агентствоын гижѡда норасьѡм пасьян лунсянь 30 календарной лунѡн.

Кор колѡ эскѡдны гражданинѡн сетѡм юѡрьяссѡ, государственной услуга сетѡм кузя шѡрин либѡ Агентство видлалѡны пасйѡм юѡрьяслысь лѡсялѡмсѡ колана юѡрьяса органьясѡ да организациясѡ запросьяс ыстѡмѡн. Та дырйи олан жы-рйысь да коммунальной услугаысый мынтысьѡм кузя социальной отсѡг сетѡм кузя государственной услуга сетѡм да сѡм мынтѡм йылысь (сетны да мынтыны ѡткажитѡм йылысь) решение примитан кадколастсѡ нюзѡдѡ государственной услуга сетѡм кузя шѡринса директор (Агентствоса юрнуѡдысь) либѡ сыѡн уполномочитѡм морт кадколаст вылѡ, мый колѡ корѡм юѡр босытѡм вылѡ, но 30 календарной лунысь абу унджык, та йылысь юѡртѡны гражданинлы лѡсялана запрос ыстан лунсянь 5 календарной лунѡн гижѡда юѡртѡм ыстѡмѡн.

5.6. Шыѡдчысьлѡн гижѡда норасьѡмын быть колѡ пасйѡны татшѡм юѡр:

1) норасьѡм сетысь шыѡдчысьлысь ов, ним, вич (медбѡрьяыс эм кѡ), сылѡн оланѡн либѡ овлан места;

2) государственной услуга сетѡм кузя шѡринлѡн (Агентстволѡн) ним, кытчѡ ыстѡны норасьѡмсѡ, либѡ государственной услуга сетѡм кузя шѡринса (Агентствоса) специалистлысь, чина мортлысь, кодлысь обжалуйтѡны решениесѡ, вѡчѡмторсѡ (вѡчтѡмторсѡ), ов, ним да вич;

3) обжалуйтан решениелысь, вѡчѡмторлысь (вѡчтѡмторлысь) сюрѡссѡ;

4) обжалуйтан решениеѡн, вѡчѡмторйѡн (вѡчтѡмторйѡн), лѡбмторьясѡн абу сѡгласитчан помкаяс, мый подув вылын шыѡдчысь лыддѡ, мый сылысь торкисны правояс, вѡла да оланпас серти могьяс, артѡмаѡсь найѡс збыльѡдан мытшѡдьяс либѡ абу оланпас серти киритѡма кутшѡмкѡ мог, решение киритѡм, государственной услуга сетѡм кузя шѡринса специалистлысь, чина йѡзлысь оланпас торкалысь вѡчѡмторьяс (вѡчтѡмторьяс) лыдѡм йылысь корѡмьяс, а сѡдзжѡ мукѡд юѡр, мый шыѡдчысь лыддѡ коланаѡн юѡртны;

5) ас кырымпас да кадпас.

Норасьѡм дорѡ верѡны пуктыны документ копияс, кутшѡмьяс эскѡдѡны пасйѡм лѡбмторьяссѡ.

Шыѡдчысьлѡн эм право босытны юѡрьяс да документьяс, кутшѡмьяс колѡны норасьѡм подулалѡм да видлалѡм вылѡ.

5.7. Кор норасьѡмын абу пасйѡма норасьѡм ыстысьлысь ов да пошта инпас, мый серти колѡ ыстыны вочакывсѡ, норасьѡм вылѡ вочакывсѡ оз сетны.

Кор норасьѡмын пасйѡма право торкыс вѡчѡмтор дасытѡм, мунысь либѡ вѡчѡм йылысь, а сѡдзжѡ сйѡс дасытысь либѡ вѡчысь морт йылысь, сѡки норасьѡмсѡ ыстѡны государственной органѡ сылѡн компетенция серти.

Кор норасьѡмын эмѡсь ѡрччана либѡ увтыртана кывьяс, государственной услуга сетѡм кузя шѡринса специалистлѡн либѡ государственной услуга сетѡм кузя шѡринса, Агентствоса чина мортлѡн, а сѡдзжѡ сылѡн семьяѡ пырысьяслѡн олѡмлы, дзоньвидзалунлы да эмбурылы грѡзитѡм, сѡки государственной услуга сетѡм кузя шѡринса директор

либѵ Агентствоса юрнуѵдысь норасьѵмын пасйѵм юалѵмъяс вылѵ вочакывсѵ вермасны не гижны да юѵртны норасьѵм ыстысь шыѵдчысьлы, мый оз позь лѵкланьѵ бергѵдны право.

Кор норасьѵмсѵ оз позь лыддыны, сэки норасьѵм вылѵ вочакывсѵ оз гижны да та йылысь юѵртѵны норасьѵм ыстысь шыѵдчысьлы гижѵдѵн, вермѵны кѵ лыддыны пошта инпас.

Кор шыѵдчысьлѵн норасьѵмын эм юалѵм, мый вылѵ унаысь нин вѵлі сетлѵма гижѵмѵн вочакыв водзынджык мѵдѵдлѵм шыѵдчѵмъяскѵд йитѵдын, да та дырйи норасьѵмын оз вайѵдсьыны выль помкаяс либѵ лѵѵмторъяс, государственной услуга сетѵм кузя шѵбринса директор (директорѵс вежысь) либѵ Агентствоса юрнуѵдысь (юрнуѵдысьѵс вежысь) вермѵ примитны ѵчередной шыѵдчѵмлѵн подувтѵм да шыѵдчыськѵд письмѵбасьѵм дугѵдѵм йылысь решение, пасйѵм норасьѵмсѵ да водзынджык видлалѵм норасьѵмъяссѵ кѵ видлалісны ѵти учреждениеын (органын) либѵ ѵти чина морт. Тайѵ решение йылысь юѵртѵны норасьѵм ыстысь шыѵдчысьлы.

Кор норасьѵмын пасйѵм юалѵм серти вочакывсѵ оз позь сетны государственной либѵ федеральной оланпасѵн видзан мукѵд гусятор йѵзѵдтѵг, сэки норасьѵм ыстысь шыѵдчысьлы юѵртѵны, мый оз вермыны сетны вочакыв пасйѵм юѵръяс йѵзѵдны позьтѵмлун вѵсна.

Кор норасьѵмын пасйѵм юалѵмъяс серти эз позь сетны вочакыв да водзынджык индѵм помкаяссѵ бырѵдісны, шыѵдчысь вермѵ шыѵдчыны государственной услуга сетѵм кузя шѵринѵ (Агентствѵѵ) выль пѵв.

5.8. Шыѵдчысь вермѵ обжалуйтны государственной услуга сетѵм кузя шѵбринса специалистъяслысь да чина йѵзлысь, Агентствоса чина йѵзлысь, а сіджѵѵ норасьѵм видлалігѵн збыльмѵдѵм да примитѵм решениеяс, вѵчѵмторъяс (вѵчѵтѵмторъяс) ѵтувьяс юрисдикцияа ѵрдъясын гражданскѵй процессуальной законодательствоѵн урчитѵм кадколастьясѵ.

Торъя категория гражданылы олан жыръясысь да коммунальной услугаысысь мынтысьѵм кузя социальной ѵтсѵг сетан государственной услуга сетан административной регламент дорѵ 1 №-А СОДТѵД

Олан жыръясысь да коммунальной услугаысысь мынтысьѵм кузя федеральной да республиканской законодательство серти социальной ѵтсѵг сетан мераяс вылѵ право

ГРАЖДАНА КАТЕГОРИЯ

1. Айму вѵсна тышса вермытѵмъяс да ѵружие тышса вермытѵмъяс:

1.1. Военнослужащѵйяс, сы лыдын кодъясѵс уволитѵма запасѵ (ѵтставкаѵ), кодъяс нуисны военной служба (сы лыдын военной часътъясса быдтасъяс да юнгаяс) либѵ недыр кад служитісны воинской часътъяссын, штабъяссын да учреждениеын, мыйяс пырисны дейстуйтысь армияѵ, партизанъяс, подпольной организациясѵ пырысьяс, мыйяс вѵліны гражданской тыш дырйи либѵ Айму вѵсна тыш дырйи недыр кад оккупируйтѵм СССР-са мутасъяссын, рабочѵйяс да служащѵйяс, кодъяс уджалісны ѵружие тышса районъяссын да кодъяс лоисны инвалидъясѵн ранитчѵм, контузия, доймѵм либѵ висьмѵм вѵсна гражданской тыш дырйи либѵ Айму вѵсна тыш дырйи ѵружие тыш нѵдан районъяссын да пенсияѵн могмѵдѵм серти дейстуйтысь армияѵ пырысь военной часътса военнослужащѵйяскѵд ѵткодялѵмъяс.

1.2. Военнослужащѵйяс, кодъяс лоисны инвалидъясѵн ранитчѵм, контузия, доймѵм либѵ висьмѵм вѵсна Айму дорйигѵн либѵ «Ветеранъяс йылысь» Федеральной оланпасын пасйѵм кадколастьясѵ фронт вылын, ѵружие тышса районъяссын военной службаса могъяс олѵмѵ пѵртігѵн.

1.3. Пытшкӧс делӧяс органъясын, Пӧжарысь видзчысян государственной службаын, мыж вештан системаса да государственной безопасность органъясса учреждениясысь да органъясысь радӧвӧй да веськӧдлысь йӧз, кодъяс лоисны инвалидысьӧн ранитчӧм, контузия, доймӧм либӧ висьмӧм вӧсна ӧружиеа тышса районъясын служебной могъяс олӧмӧ пӧртгӧн.

1.4. Пытшкӧс делӧяс органъясын да государственной безопасность органъясын военнотружашӧйяс, радӧвӧй да веськӧдлысь йӧз, истребительной батальонъяслӧн, йӧзӧс дорьян взводъяслӧн да отрядъяслӧн боецьяс да командной состав, кодъяс лоисны инвалидысьӧн ранитчӧм, контузия, доймӧм либӧ висьмӧм вӧсна 1941 вося лӧддза-номья тӧлысь 22 лунсянь 1951 вося ӧшым тӧлысь 31 лунӧдз боевой заданиеяс олӧмӧ пӧртгӧн, а сӧдзжӧ мутасьясын да СССР мутасын да мукӧд канму мутасын объектъясын минаяс перьялгӧн, кытчӧ пырӧны СССР-са Правительстволӧн решениеяс серти 1941 вося лӧддза-номья тӧлысь 22 лунсянь 1957 вося ӧшым тӧлысь 31 лунӧдз боевой тралӧн минаяс кӧвтӧм серти операцияяс.

1.5. 1944 вося урасьӧм тӧлысянь 1951 вося ӧшым тӧлысьӧдз СССР-са Осоавиахимлӧн организациясьӧн да меставывса власьт органъясьӧн боеприпасьяс да военной техника чукӧртны, мутасьясын да объектъясын минаяс чукӧртны кыскӧм йӧз, кодъяс лоисны инвалидысьӧн ранитчӧм, контузия, либӧ доймӧм вӧсна пасйӧм кадколастын.

1.6. СССР-са Вооруженной Вынъяслӧн да Россия Федерацияса Вооруженной Вынъяслӧн дейстуйтысь воинской частьяс, мыйяс меститчӧмабсь мукӧд канму мутасын, могмӧдысь йӧз, кодъяс лоисны инвалидысьӧн ранитчӧм, контузия, доймӧм либӧ висьмӧм вӧсна тайӧ канмуясын ӧружие тышьяс дырйи.

1.7. Пытшкӧс делӧяс органъясын, Пӧжарысь видзчысян государственной службаын, мыж вештан системаса учреждениясысь да органъясысь военнотружашӧйяс да радӧвӧй да веськӧдлысь йӧз, кодъяс лоисны инвалидысьӧн ранитчӧм, контузия, доймӧм либӧ висьмӧм вӧсна военной службаса могъяс (служебной могъяс) олӧмӧ пӧртгӧн.

2. Айму вӧсна тышын участуйтысьяс:

2.1. Военнотружашӧйяс, сы лыдын кодъясӧс уволитӧма запасӧ (отставкаӧ), кодъяс нуисны военной служба (сы лыдын воинской частьясса быдтасьяс да юнгаяс) либӧ недыр служитисны воинской частьясын, штабьясын да учреждениясын, кодъяс пырисны дейстуйтысь армияӧ гражданской тыш дырйи, Айму вӧсна тыш дырйи либӧ Айму дорьян ӧружие мукӧд тыш дырйи, а сӧдзжӧ партизаньяс да подпольной организациячса йӧз, кодъяс вӧліны гражданской тыш дырйи либӧ Айму вӧсна тыш дырйи СССР-са недыр оккупируйтӧм мутасьясын.

2.2. Военнотружашӧйяс, сы лыдын кодъясӧс уволитӧма запасӧ (отставкаӧ), пытшкӧс делӧяс органъясын да государственной безопасность органъясын радӧвӧй да веськӧдлысь йӧз, кодъяс нуисны военной служба Айму вӧсна тышын карьясын, мыйясӧс дорйӧмын участуйтӧмыс артавсьӧ кокньӧдьяса пенсия арталӧмӧ, мый урчитӧма дейстуйтысь армияса воинской частьлӧн военнотружашӧйяслы.

2.3. Армиялӧн да флотлӧн, войскалӧн да пытшкӧс делӧяс органъяслӧн, государственной безопасность органъяслӧн медалӧм йӧз, кодъяс Айму вӧсна тыш кадколастӧ вӧліны штат чинын воинской частьясын, штабьясын да учреждениясын, мыйяс пырисны дейстуйтысь армияӧ, либӧ пасйӧм кадколастӧ вӧлісны карьясын, мыйясӧс дорйӧмын участуйтӧмыс артавсьӧ кокньӧдьяса пенсия арталӧмӧ, мый урчитӧма дейстуйтысь армияса воинской частьлӧн военнотружашӧйяслы.

2.4. Разведкаса, контрразведкаса уджалысьяс, кодъяс Айму вӧсна тышын пӧртисны олӧмӧ торья заданиеяс воинской частьясын, мыйяс пырисны дейстуйтысь армияӧ, вӧрӧг тылын либӧ мукӧд канму мутасын.

2.5. Предприятияясса да военной объектъясса, наркоматъясса, ведомствоясса уджалысьяс, кодъясӧс Айму вӧсна тышын вуджӧдисны Красной Армия радьясса йӧз лыдӧ да кодъяс пӧртисны олӧмӧ армиялысь да флотлысь могъяс дейстуйтысь фронтъяс

вылын либѡ дейтвуйтысь флот зонаясын, а сідзжѡ учреждениеясса да организацияясса (сы лыдын культура да искусство учреждениея да организацияя) уджалысьяс, шѡр газетяясса, журналяясса, ТАСС-са, Совинформбюроса да радиоса корреспондентяя, Документальной фильмяслѡн шѡр студияса (кинохроникаса) кинооператоряя, кодьясѡс вѡлі командируйтѡма Айму вѡсна тыш дырйи дейтвуйтысь армияѡ.

2.6. Военнослужащѡйяс, сы лыдын кодьясѡс уволитѡма запасѡ (отставкаѡ), пытшкѡс делѡяс органяясын да государственной безопасности органяясын радѡвѡй да веськѡдлысь йѡз, истребительной батальоняясса, йѡзѡс дорьян взводяясса да отрядяясса боечыя да веськѡдлысь йѡз, кодьяс участвуйтисны вѡрѡглѡн десантяяскѡд тышын ѡружиеа тышьясын ѡттшѡтш дейтвуйтысь армияѡ пырысь воинской часьяяскѡд, а сідзжѡ участвуйтисны 1944 вося тѡвшѡр тѡлысь 1 лунсянь 1951 вося ѡшым тѡлысь 31 лунѡдз Украина, Белоруссия, Литва, Латвия да Эстония мутасьясын националистической подполье бырѡдан ѡружиеа тышьясын. Йѡз, кодьяс участвуйтисны Айму вѡсна тыш дырйи боевой тралѡн минаяя перьялѡмын дейтвуйтысь флотѡ пыртѡм подразделенияясын, а сідзжѡ кодьясѡс кыкисны чукѡртны 1944 вося урасьѡм тѡлысь 1 лунсянь 1945 вося ода-кора тѡлысь 9 лунѡдз СССР-са Осоавиахимлѡн организацияя да меставывса власьт органяя мутасьясын да объектяясын минаяя, боеприпасья да военной техника.

2.7. Йѡз, кодьяс участвуйтисны Айму вѡсна тыш дырйи мукѡд канму мутасьясын партизанской отрядяясын, подпольной группаясын, фашистлы паныд мунысь мукѡд чукѡрын Германиялы да сылѡн союзникяяслы паныд ѡружиеа тышьясын.

2.8. Военнослужащѡйяс, кодьяс нуисны военной служба дейтвуйтысь армияѡ пыртѡм воинской часьяясын, учреждениеясын, военно-велѡдан заведениеясын 1941 вося лѡддза-номья тѡлысь 22 лунсянь 1945 вося кѡч тѡлысь 3 лунѡдз квайт тѡлысьысь эз этшаджык, военнослужащѡйяс, кодьясѡс наградитѡма пасйѡм кадколастѡ службаысь СССР-са орденяясѡн либѡ медальясѡн.

2.9. Йѡз, кодьясѡс наградитисны «Ленинград дорйѡмысь» медальѡн, челядыр-ся вермытѡмьяя, кодьяс лоисны инвалидысѡн 1941-1945 воясса Айму вѡсна тыш кадколастѡ ѡружиеа тышьяяскѡд йитчѡм ранитчѡм, контузия либѡ доймѡм вѡсна.

3. Оружиеа тышьяясса ветераняя:

3.1. Военнослужащѡйяс, сы лыдын кодьясѡс уволитѡма запасѡ (отставкаѡ), военной сборьяя вылѡ корѡм военнообязаннойяс, пытшкѡсса делѡяс органяясын да государственной безопасности органяясын радѡвѡй да веськѡдлысь йѡз, пасйѡм органяясын уджалысьяс, СССР-са оборона министерстволѡн уджалысьяс да Россия Федерацияяя оборона министерстволѡн уджалысьяс, мыж вештан системаса учреждениеясысь да органяясысь сотрудикияя, кодьясѡс ыстисны мукѡд государствѡй СССР-са государственной власьт органяя, Россия Федерацияя государственной власьт органяя да кодьяс участвуйтисны тайѡ государствоясын ѡружиеа тышьяясын служебной могьяя олѡмѡ пѡртігѡн, а сідзжѡ участвуйтисны Россия Федерацияя государственной власьт органяяслѡн решениеяя серти Россия Федерацияя мутасын ѡружиеа тышьяясын.

3.2. Военнослужащѡйяс, сы лыдын кодьясѡс уволитѡма запасѡ (отставкаѡ), пытшкѡс делѡяс органяясын да государственной безопасности органяясын радѡвѡй да веськѡдлысь йѡз, йѡз, кодьяс участвуйтисны 1945 вося ода-кора тѡлысь 10 лунсянь 1951 вося ѡшым тѡлысь 31 лунѡдз СССР мутасын да мукѡд государство мутасын да объектяясын минаяя чукѡртѡм кузя, сы лыдын 1945 вося ода-кора тѡлысь 10 лунсянь 1957 вося ѡшым тѡлысь 31 лунѡдз боевой тралѡн минаяяя кѡвтѡм кузя правительственной ѡружиеа заданиеяя олѡмѡ пѡртан операцияясын.

3.3. Автомашинѡ батальоняяясса военнослужащѡйяс, кодьясѡс ыстисны нуны груз Афганистанѡ ѡружиеа тышьяя дырйи.

3.4. Лѡтной составѡ пырысь военнослужащѡйяс, кодьяс СССР мутасьянь лѡбалисны Афганистанѡ ѡружиеа заданиеяя вылѡ эні ѡружиеа тышьяя нуѡдйѡн.

3.5. Йёз (кытчө пырöны гражданскöй авиациялөн сынöд судноса лётнöй экипажъяс, кодъяс лэбалисны Афганистанö сэннi оружиеа тышъяс нуöдiгөн), кодъяс могмöдiсны СССР Вооружённöй Вынъясса да Россия Федерация Вооружённöй Вынъясса воинскöй часътыяс, кодъяс вöлины мукöд государство мутасын сэннi оружиеа тышъяс нуöдiгөн да кодъяс та понда ранитчисны, лоис контузия либö доймисны либö кодъясöс наградитöма пасйöм оружиеа тышъяс могмöдöмын участвуйтöмысь СССР либö Россия Федерация орденьясөн либö медальясөн.

3.6. Йёз, кодъясöс ыстисны уджавны Афганистанö 1979 вося öшым тöлысьсянь 1989 вося öшым тöлысьöдз, кодъяс уджалисны урчитöм кадколаст либö бөр командируйтöма кадусь водз пыдди пуктана помка вöсна.

4. «Блокадаса Ленинградын олысьлы» пасөн наградитöм йёз.

5. Йёз, кодъяс уджалисны тылын 1941 вося лöддза-номъя тöлысь 22 лунсянь 1945 вося ода-кора 9 лунöдз квайт тöлысьсысь эз этшаджык, кытчö оз пыр недыр кад оккупируйтöм СССР мутасъясын удж; йёз, кодъясöс нагрдитöма СССР орденьясөн либö медальясөн Айму вöсна тыш дырйи став вын сетан уджысь.

6. Война вылын усьöм (кувсьöм) инвалидъяслөн, Айму вöсна тышын участвуйтысьяслөн да тышъясса ветеранъяслөн семьяö пырысьяс:

6.1. Усьöм (кувсьöм) мортлөн семьяö уджавны вермытöм пырысьяс, кодъяс иждивение вылын да босьтöны вердысь кувсьöм понда пенсия (кодъяслөн эм право сйöс босьтны) Росси Федерация пенсия законодательство серти;

6.2. Сы вылö видзöдтöг, мый иждивение вылын да босьтö кутшöмкö пенсия либö удждон:

а) война вылын усьöм (кувсьöм) инвалидлөн, Айму вöсна тышын участвуйтысьлөн да тышъясса ветеранлөн бать-мам;

б) войнаса усьöм (кувсьöм) инвалидлөн гöтыр (верöс), кодi эз пет верöс сайö (эз гöтрась) мöдысь;

в) Айму вöсна тышса кувсьöм участвуйтысьлөн гöтыр (верöс), кодi эз пет верöс сайö (эз гöтрась) мöдысь;

г) тышса усьöм (кувсьöм) ветеранлөн гöтыр (верöс), кодi эз пет верöс сайö (эз гöтрась) мöдысь да кодi олö öтнас либö тыр арлыдтöм какакöд (челядькöд) либö 18 арöсысь ыджыдджык какакöд (челядькöд), кодi (кодъяс) лоис (лоисны) инвалидлөн (инвалидъяслөн) 18 арöсöдз либö какакöд (челядькöд), кодлы (кодъяслы) абу 23 арöс да кодi (кодъяс) велöдчö (велöдчöны) велöдан учреждениесын луннас.

6.3. Военнослужащöйяслөн, пытшкöс делöяс органъясса, Пöжарысь видзчысян государственнöй служба, мыж вештан системаысь учреждениесса да органъясса да государственнöй безопасносът органъясса радöвöй да веськöдлысь составысь йöзлөн, кодъяс усисны военнöй служба (служба могъяс) олöмö пöртiгөн, семьяö пырысьяс. Военнослужащöйяслөн, кодъяс пöгибнитисны пленын, кодъясöс колана ногөн шуöма вошöмөн тыш муан районъясын эксянь, кор индöм военнослужащöйясöс киритöма воинскöй часът списокусь, семьяö пырысьяс.

6.4. Айму вöсна тыш вылын меставывса противовоздушнöй оборонаса объектъяс доръян группаса да аварийнöй командаысь личнöй составысь усьöм йöзлөн семьяö пырысьяс, а сiдзжö Ленинградса госпитальясын да больничаясын усьöм уджалысьяслөн семьяö пырысьяс.

7. Концлагерьясса, геттоса, мöд мирса тыш дырйи фашистьясөн да налөн союзникъясөн мукöдлаын котыртöм мырдөн видзанъясын вöвлöм тыр арлыдтöм узникъяс.

8. Вермытöмъяс:

8.1. Вермытöмъяс;

8.2. Вермытöм челядя семьяс.

9. Йёз, кодъяслён эм «Уджвывса ветеран» ним, налы урчитём пёрадок серти «Россия Федерацияын уджалан пенсияяс йылысь» Федеральнõй оланпас серти пёрысьлун кузя уджалан пенсия сетём (урчитём) бёрын уджавны дугёдём вылõ видзõдтõг;

9.1. Военнõй службаса ветераньяс, «Россия Федерацияын уджалан пенсияяс йылысь» Федеральнõй оланпас серти пёрысьлун кузя уджалан пенсия вылõ право сетясь арлыд серти государственнõй службаса ветераньяс да кодъяслён эм «Военнõй службаса ветеран», «Государственнõй службаса ветеран» эскõданпасьяс;

9.2. Олõма гражданина (мужичõйяс 60 арõсысь ыджыдджыкõсь, нывбабаяс 55 арõсысь ыджыдджыкõсь), кодьяс босьтõны федеральнõй законодательство серти пёрысьлун кузя уджалан пенсия либõ уна вося уджысь пенсия, кодъяслён уджалан стажыс (календарнõя арталõмõн) 40 воысь абу этшаджык мужичõйяслы да 35 воысь абу этшаджык нывбабаяслы да кодъяслён абу мукõд подув серти социальнõй отсõг вылõ право.

10. Отка олысь олõма йёзõс, кодьяслы тырис 80 арõс

11. Реабилитируйтём йёз да политическõй репрессиясын мыжтём йёз, кодьяс босьтõны пенсия сийõс сетан подув вылõ видзõдтõг.

12. Уджавтём йёз, кодьяслы сетõма Коми Республикаса почёт ним, пенсия вылõ петём бёрын сы вылõ право артман подувьяс вылõ видзõдтõг.

13. Уджавтём йёз, кодьяслы Коми Республика мутасын уджалігõн сетõма Россия Федерацияса почёт ним либõ СССР почёт ним.

14. Коми Республикалён государственнõй учреждениеясса (велõдчõм, культура, дзоньвидзалун видзõм, ветеринарнõй служба, мортõс ёнмõдõм да спорт) специалистьяс, кодьяс уджалõны да олõны сиктса оланіньясын либõ кар кодь посёлокьясын;

14.1. Коми Республикалён государственнõй учреждениеясса (велõдчõм, культура, дзоньвидзалун видзõм, ветеринарнõй служба, мортõс ёнмõдõм да спорт) специалистьяс, кодьяс уджалõны да олõны сиктса оланіньясын либõ кар кодь посёлокьясын;

14.2. Коми Республикалён государственнõй велõдан учреждениеясса педагогьяс, кодьяс уджалõны да олõны сиктса оланіньясын либõ кар кодь посёлокьясын;

14.3. Коми Республикалён государственнõй велõдан учреждениеясса педагогьяс, кодьяс уджалõны да олõны сиктса оланіньясын либõ кар кодь посёлокьясын да кодьяс петісны пенсия вылõ да кодъяслён уджалан стажыс 10 воысь абу этшаджык велõдан учреждениеясын, мыйяс меститчõмабсь сиктса оланіньясын либõ кар кодь посёлокьясын;

14.4. Социальнõй уджалысьяс, кодьяс олõны сиктса оланіньясын либõ кар кодь посёлокьясын да кодьяс уджалõны олысьябõс социальнõя могмõдõм да отка да пёрысь гражданабõс веськыда гортаныс социальнõя могмõдõм кузя Коми Республикаса государственнõй учреждениеясын.

15. Уна челядя семьяяс, кõнї эм да быдмõ куим да унджык тыр арлыдтём кага:

15.1. Уна челядя семьяяс, кõнї эм да быдмõ куим да унджык тыр арлыдтём кага;

15.2. Приёмнõй семьяяс, кодьяс быдтõны куим да унджык кага (кызди приёмнõй, сідзи и ассыныс).

16. Граждана, кодьяс висьмисны либõ висисны лучевõй висьõм да мукõд висьõмõн, мыйяс йитчõмабсь чернобыльса катастрофакõд либõ Чернобыльса АЭС вылын катастрофалысь колясьяс бырõдан уджъяскõд:

16.1. Чернобыльса катастрофа вõсна инвалидыас:

а) гражданин (сы лыдын недыр кад вылõ ыстõм либõ командируйтём), кодьяс участвуйтисны катастрофалысь колясьяс бырõдõмын отдортём зонаясын либõ уджалісны либõ вõчисны мукõд удж Чернобыльса АЭС вылын;

б) военнõслужашõйяс да военнообязаннõйяс, кодьясбõс корисны торья сборьяс вылõ да уджõдісны чернобыльса катастрофалысь колясьяс бырõдан уджъяс вылын, дислокация ин да уджаланін вылõ видзõдтõг, а сідзжõ пытшкõс дельяс органьясса, Пõжарысь

видчысян государственной службаса радввой да веськддлысь составысь йёз, кодьяс служитисны (служитоны) отдортём зонаын;

в) гражданина, кодьясёс эвакуируйтисны отдортём зонаысь да овмодисны мдлаб овмодём зонаысь либё ас вёля серти мунисны пасйём зонаысь эвакуация йылысь решение примитём бёрын;

г) гражданина, кодьяс сетисны лы вем чернобыльса катастрофа понда висьмём йёзёс спаситём могысь лы вем трансплантируйтёмсянь кад вылё видзёдтөг да та понда инвалидносьт артман кад вылё видзёдтөг.

16.2. Семьяс, кодьяс колисны вердысьтөг Чернобыльса АЭС-ын катастрофа дырйи кувсьём понда, лучевой висьомысь либё чернобыльса катастрофа понда висьмём бёрын кувсьём понда, а сідзжё кувсьём инвалидыяслён, кодьяслы сетисны социальной отсөг, семьяс.

16.3. Граждана (сы лыдын недыр кад кезлё ыстём либё командируйтём), кодьяс 1986-1987 воясын участвуйтисны чернобыльса катастрофалысь колясьяс бырөдөмын отдортём зонаын либё тайё кадколастё эвакуируйтисны йёзёс, материальной донаторьяс, видз-му овмёс пемёсьясёс да уджалисны Чернобыльса АЭС-ын либё вочисны мукөд удж; военнотружашёйяс да военнотружашёйяс, кодьясёс корисны торья сборьяс вылё да уджөдисны чернобыльса катастрофалысь колясьяс бырөдан уджыяс вылын отдортём зонаысын, сы лыдын гражданской авиациялён лётно-подьёмной, инженерно-технической составьяс, дислокация ин да уджаланін вылё видзёдтөг; пытшкөсса делёяс органыяслён радввой да веськддлысь составысь йёз, кодьяс служитисны отдортём зонаын 1986-1987 воясын; гражданина, сы лыдын военнотружашёйяс да военнотружашёйяс, кодьясёс корисны военной сборьяс вылё да кодьяс уджалисны 1988-1990 воясын «Укрытие» объектын; бурдөдан учреждениеяслён младшөй да шөр медицина персонал, врачьяс да мукөд уджалысь (йёз кындзи, кодьяслён уджыс йитчөма нудан уджлөн лөсялана уджикас серти уджаланінын радиация обстановканын ионизируйтана излучение источникьяскөд), кодьяслы инмис нормаысь унджык облучение 1986 вося косму төлысь 26 лунсянь лөддза-номья төлысь 30 лунөдз чернобыльса катастрофа понда висьысьяслы да йёзлы, кодьяслён эм ионизируйтана излучение, медицина отсөг сетігөн да могмөдігөн.

16.4. Семьяс, сы лыдын Чернобыльса АЭС вылын катастрофалысь колясьяс бырөдысь кувсьём участникьяслөн дөваяс (дөвечьяс).

16.5. Уджалысьяс да служашёйяс, а сідзжё военнотружашёйяс, пытшкөсса делёяс органыясса, Пбжарысь видчысян государственной службаса радввой да веськддлысь составысь йёз, кодьяс уджикас серти висьмисны лучевой висьомён отдортём зонаын уджалігөн.

16.6. Граждана, кодьясёс 1986 воын эвакуируйтисны (сы лыдын ас вёля серти мунисны) отдортём зонаысь.

16.7. Челядь да зонпосни, кодьяс висьоны чернобыльса катастрофа понда либё бать-мам пиысь өтиыслён радиоактивной облучение понда.

17. Граждана (сы лыдын недыр кад кезлё ыстём либё командируйтём), кытчө пырөны военнотружашёйяс да военнотружашёйяс, кодьясёс корисны торья сборьяс вылё, пытшкөсса делёяс органыясса, государственной безопасности органыясса, гражданской оборона органыясса веськддлысь да радввой составысь йёз, кодьяс 1957-1958 воясын веськыда участвуйтисны 1957 воын «Маяк» производствоса объединениеын авариялысь колясьяс бырөдөмын, а сідзжё гражданина, кытчө пырөны военнотружашёйяс да военнотружашёйяс, кодьясёс корисны торья сборьяс вылё, пытшкөсса делёяс органыясса, государственной безопасности органыясса, гражданской оборона органыясса веськддлысь да радввой составысь йёз, кодьяс 1949-1956 воясын Теча ю пөлөн нудисны дорьян мероприятияяс да реабилитируйтисны радиацияөн нйит мутасьяс.

18. Граждана (сы лыдын недыр кад кезлё ыстём либё командируйтём), кытчө пырөны военнотружашёйяс да военнотружашёйяс, кодьясёс корисны торья сборьяс

яс вылѳ, пытшкѳсса делѳяс органѳясса, государственнѳй безопасносѳт органѳясса, гражданскѳй оборона органѳясса веськѳдлысь да радѳвѳй составысь йѳз, кодѳяс 1959-1961 воясын веськѳда участвуйтисны 1957 воын «Маяк» производствоса ѳбѳединениеын авариялысь колясьяс бырѳдѳмын, а сѳдзжѳ граждана, кытчѳ пырѳны военнослужашѳйяс да военнообязаннѳйяс, кодѳясѳс корисны торѳя сборѳяс вылѳ, пытшкѳсса делѳяс органѳясса, государственнѳй безопасносѳт органѳясса, гражданскѳй оборона органѳясса веськѳдлысь да радѳвѳй составысь йѳз, кодѳяс 1957-1962 воясын Теча ю пѳлѳн нудѳсны дорѳян мероприятияс да реабилитируйтисны радиацияѳн нѳйт мутасѳяс да висѳмисны лучевѳй висѳѳмѳн, мукѳд висѳѳмѳн, кутшѳмѳясѳс пыртѳма висѳѳм лыддѳѳгѳ, мыйяс артмѳны либѳ сѳвмѳны 1957 воын «Маяк» производствоса ѳбѳединениеын аварияса радиация понда да Теча юѳ радиоактивнѳй колясьяс лѳдзѳм понда либѳ лоисны инвалидѳясѳн радиация понда;

19. Граждана, кодѳясѳс эвакуируйтисны (мѳдлаѳ овмѳдѳсны), а сѳдзжѳ кодѳяс ас вѳля серти мунѳсны олан пунктѳясысь (сы лыдын олан пунктѳясысь, кѳнѳ эвакуацияыс (мѳдлаѳ вуджѳдѳмыс) мунѳс мыйкѳ мында, эвакуируйтисѳяс (мѳдлаѳ овмѳдысьяс), кодѳяслы инмис радиацияыс 1957 воын «Маяк» производствоса ѳбѳединениеын авария понда да Теча юѳ радиоактивнѳй колясьяс лѳдзѳм понда, сы лыдын челядѳ, а сѳдзжѳ эвакуация (мѳдлаѳ овмѳдѳгѳн) чужѳм челядѳ, а сѳдзжѳ военнѳй часѳтъясса военнослужашѳйяс, вольнонаѳмнѳйяс да спецконтингент, кодѳясѳс эвакуируйтисны 1957 воын радиация зонаысь. Ас вѳля серти мунысь граждана пиѳ пырѳны граждана, кодѳяс мунѳсны 1957 вося кѳч тѳлысь 29 лунсянь 1960 вося ѳшым тѳлысь 31 лунѳдз 1957 воын «Маяк» производствоса ѳбѳединениеын авария понда радиацияа олан пунктѳясысь, а сѳдзжѳ кодѳяс мунѳсны 1949 восянь 1962 воѳдз олан пунктѳясысь (сы лыдын олан пунктѳясын, кѳнѳ мѳдлаѳ овмѳдѳсны мыйтакѳ мында, мѳдлаѳ овмѳдчысьяс), кѳнѳ лоис радиация Теча юѳ радиоактивнѳй колясьяс лѳдзѳм понда.

20. Граждана, кодѳяс олѳны 1957 воын «Маяк» производствоса ѳбѳединениеын авария понда да Теча юѳ радиоактивнѳй колясьяс лѳдзѳм понда радиацияа олан пунктѳясын, кѳнѳ вося облучение дозаыс ѳнѳя кадѳ лоѳ 1 мЗв (0,1 бѳр) мында (тайѳ инлы збыль радиация фон тшупѳдысь содтѳд), кодѳяс висѳмисны лучевѳй висѳѳмѳн, мукѳд висѳѳмѳн, кутшѳмѳясѳс пыртѳма висѳѳм лыддѳѳгѳ, мыйяс артмѳны либѳ сѳвмѳны 1957 воын «Маяк» производствоса ѳбѳединениеын аварияса радиация понда да Теча юѳ радиоактивнѳй колясьяс лѳдзѳм понда либѳ лоисны инвалидѳясѳн радиация понда.

21. Граждана, кодѳяс олѳсны 1949-1956 воясын Теча юѳ радиоактивнѳй колясьяс лѳдзѳм понда радиацияа олан пунктѳясын, кѳнѳ облучение дозаыс вѳлѳ 35 сЗв (бѳр) мында, кодѳяс висѳмисны лучевѳй висѳѳмѳн, мукѳд висѳѳмѳн, кутшѳмѳясѳс пыртѳма висѳѳм лыддѳѳгѳ, мыйяс артмѳны либѳ сѳвмѳны 1957 воын «Маяк» производствоса ѳбѳединениеын аварияса радиация понда да Теча юѳ радиоактивнѳй колясьяс лѳдзѳм понда либѳ лоисны инвалидѳясѳн радиация понда.

22. Граждана, кодѳяс олѳсны 1949-1956 воясын Теча юѳ радиоактивнѳй колясьяс лѳдзѳм понда радиацияа олан пунктѳясын, кѳнѳ облучение дозаыс вѳлѳ 7 сЗв (бѳр) мында, но 35 сЗв (бѳр) абу унджык, кодѳяс висѳмисны лучевѳй висѳѳмѳн, мукѳд висѳѳмѳн, кутшѳмѳясѳс пыртѳма висѳѳм лыддѳѳгѳ, мыйяс артмѳны либѳ сѳвмѳны 1957 воын «Маяк» производствоса ѳбѳединениеын аварияса радиация понда да Теча юѳ радиоактивнѳй колясьяс лѳдзѳм понда либѳ лоисны инвалидѳясѳн радиация понда.

23. Граждана, кодѳяс ас вѳля серти мунѳсны овны вѳльляѳ 1957 воын «Маяк» производствоса ѳбѳединениеын авария понда да Теча юѳ радиоактивнѳй колясьяс лѳдзѳм понда радиацияа олан пунктѳясысь, кѳнѳ вося облучение шѳр дозаыс ѳнѳя кадѳ лоѳ 1 мЗв (0,1 бѳр) унджык (тайѳ инлы збыль радиация фон тшупѳдысь содтѳд), кодѳяс висѳмисны лучевѳй висѳѳмѳн, мукѳд висѳѳмѳн, кутшѳмѳясѳс пыртѳма висѳѳм лыддѳѳгѳ, мыйяс артмѳны либѳ сѳвмѳны 1957 воын «Маяк» производствоса ѳбѳединениеын ава-

рияса радиация понда да Теча юб радиоактивнӧй колясьяс лэдзӧм понда либӧ лоисны инвалидьясӧн радиация понда.

24. Семьяяс, кодьяс колисны вердысьтӧг, кодӧ висьмис лучевӧй висьӧмӧн, мукӧд висьӧмӧн, кутшӧмьясӧс пыртӧма висьӧм лыддьӧгӧ, мыйяс артмӧны либӧ сӧвмӧны 1957 воын «Маяк» производствас объединениеын аварияса радиация понда да Теча юб радиоактивнӧй колясьяс лэдзӧм понда либӧ лоис инвалидӧн радиация понда, кувсьӧмыс кӧ лоис 1957 воын «Маяк» производствас объединениеын аварияса радиация да Теча юб радиоактивнӧй колясьяс лэдзӧм понда.

25. Граждана, кодьяслы инмис 25 сЗв (бэр) унджык суммарнӧй (чӧжӧм) облучение доза.

Торья риска юкӧдುವьясьсѳ граждана:

25.1. атмосфераын ядернӧй ӧружие, боевӧй радиоактивнӧй веществояс испытайтӧмын да татшӧм ӧружиеа учениесын татшӧм испытаниеяс да учениеяс збыль дугӧдан кадӧдз веськыда участвуйтысьяс;

25.2. нештатнӧй радиационнӧй ситуациясын да ядернӧй ӧружиелӧн мукӧд тшыкӧдан факторьяслӧн инмӧмӧн ядернӧй ӧружие мупытшса испытайтӧмын веськыда участвуйтысьяс;

25.3. вавывса да ваува корабляслӧн да мукӧд военнӧй объектлӧн ядернӧй установкаяс вылын радиация аварияяс бырӧдысь веськыда участвуйтысьяс;

25.4. ядернӧй зарядьяс чукӧртӧм кузя торья юкӧдುವьяслӧн личнӧй составса военнослужашӧйяс;

25.5. ядернӧй ӧружие мупытшса испытайтӧмьясын, радиоактивнӧй веществояс чукӧртӧм да гуалӧм кузя уджыяс нуӧдӧмын да могмӧдӧмын веськыда участвуйтысьяс.

26. Семьяяс, кодьяс колисны вердысьтӧг 16-25 пунктьясын пасйӧм граждана пысь.

27. Социалистическӧй Уджывса Геройяс.

28. Уджывса Слава ордена тыр кавалерьяс.

29. Сӧветскӧй Союза Геройяс, Россия Федерацияса Геройяс.

30. Слава ордена тыр кавалерьяс.

31. Геройлӧн либӧ Слава ордена тыр кавалерлӧн дӧва (дӧвеч), бать-мам.

Торья категория гражданагы олан жырьясьсѳ да коммунальнӧй услугагысьсѳ мынтысьӧм кузя социальнӧй отсӧг сетан государственнӧй услуга сетан административнӧй регламент дорӧ
2 №-а СОДТӧД

Торья категория гражданагы олан жырьясьсѳ да коммунальнӧй услугагысьсѳ мынтысьӧм кузя социальнӧй отсӧг сетан государственнӧй услуга сетӧм вылӧ документьяс примитысь олысьяслы социальнӧй отсӧг сетӧмын государственнӧй услуга сетӧм кузя шӧриньяслӧн – Коми Республикаса государственнӧй учрежденияслӧн меститчанӧн да телефон номерьяс йылысь

ЮӦРЬЯС

Шӧрин ним	Инпас	Электроннӧй пошталӧн инпас	Телефон номер
1	2	3	4
«Сыктывкарса олысьяслы социальнӧй отсӧг сетӧмын государственнӧй услуга сетӧм кузя шӧрин» Коми Республикаса государственнӧй учреждение	167000, Сыктывкар, Ленин ул., 50	social_syktyvkar@ rkomi.ru	(88-212) 24-23-78 24-05-70

1	2	3	4
«Сыктывкарлөн Эжва района олысьяслы социальной отсөг сетöмын государственной услуга сетöм кузя шöрин» Коми Республикаса государственной учреждение	167021, Сыктывкар, Бумажник ш., 42	social_ezhva@ rkomi.ru	(88-212) 62-27-26 (факс)
«Воркута карса олысьяслы социальной отсөг сетöмын государственной услуга сетöм кузя шöрин» Коми Республикаса государственной учреждение	169906, Воркута к., Паркдор ул., 32	social_vorkuta@ rkomi.ru	(88-2151) 3-39-48
«Вуктыл карса олысьяслы социальной отсөг сетöмын государственной услуга сетöм кузя шöрин» Коми Республикаса государственной учреждение	169570, Вуктыл к., Комсомольской ул., 14	social_vuktyl@ rkomi.ru	(88-2146) 21-7-84 (факс)
«Инта карса олысьяслы социальной отсөг сетöмын государственной услуга сетöм кузя шöрин» Коми Республикаса государственной учреждение	169841, Инта к., Куратов ул., 66	social_inta@ rkomi.ru	(88-2145) 3-01-99
«Печора карса олысьяслы социальной отсөг сетöмын государственной услуга сетöм кузя шöрин» Коми Республикаса государственной учреждение	169600, Печора к., Мездлун ул., 10	social_pechora@ rkomi.ru	(88-2142) 7-17-76 (факс)
«Сосногорск карса олысьяслы социальной отсөг сетöмын государственной услуга сетöм кузя шöрин» Коми Республикаса государственной учреждение	169501, Сосногорск к., Октябрь ул., 6 а	social_sosnogorsk@ rkomi.ru	(88-2149) 5-52-31 5-56-52 (факс)
«Усинск карса олысьяслы социальной отсөг сетöмын государственной услуга сетöм кузя шöрин» Коми Республикаса государственной учреждение	169501, Усинск к., Войвывкытшдор ул., 12 а	social_usinsk@ rkomi.ru	(88-2144) 2-02-02 2-01-55 (факс)
«Ухта карса олысьяслы социальной отсөг сетöмын государственной услуга сетöм кузя шöрин» Коми Республикаса государственной учреждение	169300, Ухта к., Чибью ул., 14	social_uhta@ rkomi.ru	(88-2147) 5-20-56 5-14-70 (факс)
	Документъяссö примитöны татшöм инпас серти: 169300, Ухта к, Стрбитчысьяс ул., 27	social_uhta@ rkomi.ru	(88-2147) 2-66-29 2-53-11 (факс)
«Изьва района олысьяслы социальной отсөг сетöмын государственной услуга сетöм кузя шöрин» Коми Республикаса государственной учреждение	169460, Изьва район, Изьва с., Берегвыв ул., 20	social_izhma@ rkomi.ru	(88-2147) 2-66-29 2-53-11 (факс)
«Княжпогост района олысьяслы социальной отсөг сетöмын государственной услуга сетöм кузя шöрин» Коми Республикаса государственной учреждение	169200, Емва к., Дзержинский ул., 108	social_knyazhpogost@ rkomi.ru	(88-2139) 2-43-39 (факс)
«Койгорт района олысьяслы социальной отсөг сетöмын государственной услуга сетöм кузя шöрин» Коми Республикаса государственной учреждение	168170, Койгорт район, Койгорт с, Эрдвыв ул. 22 а	social_koigorodok@ rkomi.ru	(88-2132) 9-17-57 (факс)

1	2	3	4
«Корткерос районса олысьяслы социальной отсөг сетöмын государственной услуга сетöм кузя шöрин» Коми Республикаса государственной учреждение	168020, Корткерос район, Корткерос с., Первомай ул., 25 а	social_kortkeros@rkomi.ru	(88-2136) 9-23-91 (факс)
«Луздор районса олысьяслы социальной отсөг сетöмын государственной услуга сетöм кузя шöрин» Коми Республикаса государственной учреждение	168130, Луздор район, Абъячой с., Шöр ул., 4	social_priluzie@rkomi.ru	(88-2133) 2-11-88 2-19-16 (факс)
«Сыктывдін районса олысьяслы социальной отсөг сетöмын государственной услуга сетöм кузя шöрин» Коми Республикаса государственной учреждение	168220, Сыктывдін район, Вильгорт с., Гагарин ул., 5	social_syktyvдин@rkomi.ru	(88-2130) 7-10-30 (факс)
«Сыктыв районса олысьяслы социальной отсөг сетöмын государственной услуга сетöм кузя шöрин» Коми Республикаса государственной учреждение	168100, Сыктыв район, Визин с, Сöветской ул., 39	social_sysola@rkomi.ru	(88-2131) 9-20-58
«Мылдін районса олысьяслы социальной отсөг сетöмын государственной услуга сетöм кузя шöрин» Коми Республикаса государственной учреждение	169420, Мылдін ккп., Сöветской ул., 5	social_tr_pechorsk@rkomi.ru	(88-2138) 9-11-07
«Удора районса олысьяслы социальной отсөг сетöмын государственной услуга сетöм кузя шöрин» Коми Республикаса государственной учреждение	169240, Удора район, Кослан с, Сöветской ул., 2	social_udora@rkomi.ru	(88-2135) 3-35-31 (факс)
«Емдін районса олысьяслы социальной отсөг сетöмын государственной услуга сетöм кузя шöрин» Коми Республикаса государственной учреждение	169040, Емдін район, Айкатыла с., Шöр ул., 112	social_u_vym@rkomi.ru	(88-2134) 2-01-81
«Кулöмдін районса олысьяслы социальной отсөг сетöмын государственной услуга сетöм кузя шöрин» Коми Республикаса государственной учреждение	168060, Кулöмдін район, Кулöмдін с, Сöветской ул , 37	social_u_kulom@rkomi.ru	(88-2137) 9-40-08 (факс)
«Чилимдін районса олысьяслы социальной отсөг сетöмын государственной услуга сетöм кузя шöрин» Коми Республикаса государственной учреждение	1694806, Чилимдін район, Чилимдін с. Сöветской ул, 109	social_u_cilma@rkomi.ru	(88-2141) 9-15-30 (факс)

Государственной услуга сетöм кузя шöриньяслöн уджалан ног

Вильлун 9.00-17.00

Воторник 12.00-20.00

Середа 9.00-17.00

Четверг 11.00-19.00

Пекнича 9.00-17.00

Уджалысьяслы шойччан да сёян костьяссö урчитöны шöринлöн пытшкöсса уджалан распорядоклöн правилöяс серти.

Государственной услуга сетöм кузя шöриньяслöн уджалан ногсö (режимсö) вермасны вежны мутаслöн природно-климатической условияс серти, общественной транспортлöн ветланног серти.

Торъя категория гражданы олан
жыръясысь да коммунальнй услугаясысь
мынтысьом кузя социальной отсӧг
сетан государственнй услуга сетан
административнй регламент дорӧ
3 №-а СОДТОД

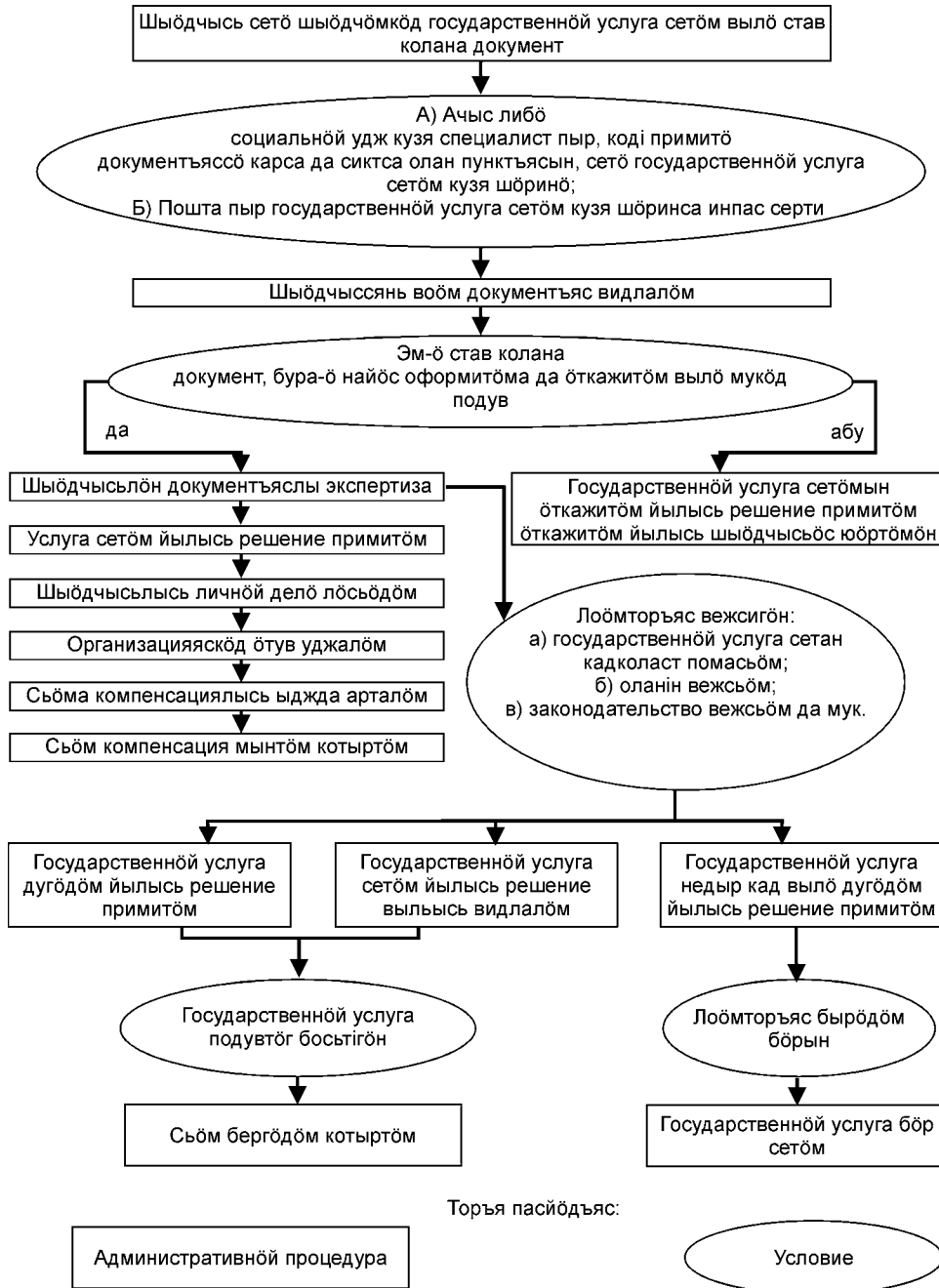
Коми Республикаса йӧзлы отсӧг сетан агентстволӧн меститчанӧн
да чина йӧзлӧн телефон номеръяс йылысь
ЮӦР

Коми Республикаса йӧзлы отсӧг сетан агентство:
<http://agentsoc.rkomi.ru/index.html>
Сыктывкар, 167610, ГСП, Интернациональнй ул., 74,
agentsoc@mail.ru, 24-15-01 (водзвежӧс), т/факс: 24-24-84

Чина мортлӧн О.Н.М.	Кабинет номер	Телефон номер	Шыӧдчысьясӧс примитан кад
Крылов Андрей Николаевич – юрнудысь	29	24-15-01	9.00-сянь 13.00-ӧдз тӧлысьлӧн медводдза четверг
Мищенко Лариса Ивановна – юрнудысьӧс вежысь	16	20-37-25	9.00-сянь 13.00-ӧдз тӧлысьлӧн нӧльӧд четверг
Колобова Ольга Геннадьевна – оланӧн да коммунальнй кокнӧдъяс да субсидияс кузя юкӧнса начальник	5	20-37-35	9.00-сянь 13.00-ӧдз, 14.00-сянь 17.30-ӧдз быд середа (бокысь воӧмаясӧс – быд лун)

Торъя категория гражданагы олан
жырьясы да коммунальнй услугаясы
мынтысьом кузя социальнй отсог
сетан государственнй услуга сетан
административнй регламент дор
4 №-а СОДТОД

Государственнй услуга сетан
СХЕМА



Торъя категория гражданы олан
жыръясысь да коммунальнй услугаясысь
мынтысьом кузя социальнй отсӧг
сетан государственнй услуга сетан
административнй регламент дорӧ
5 №-а СОДТОД

(кар, район ним)

Коми Республикаса государственнй учреждениӧ – олысьяслы социальнй отсӧг
сетӧмын государственнй услуга сетӧм кузя шӧринӧ

-сянь

(ним,вич, ов тырвуйӧ)

кодӧ олӧ инпас серти: _____
паспорт: _____ серия _____ № _____ сетан кадпас
кодӧ сетӧс _____
телефон номер _____

ШЫӦДЧӦМ

Кора сетны олан жыръясысь да коммунальнй услугаясысь мынтысьом кузя
социальнй отсӧг (чорыд ломтас ньӧбӧм вылӧ компенсация)

_____ категория серти

(пасйыны законодательство серти босьтӧм категория)

Сьӧмсӧ кора сетны:

а) _____ №-а федеральнй пошта связь юкӧн пыр;

(пошта юкӧнлӧн №)

б) финансово-кредитнй учреждение пыр

_____ №-а юкӧн _____ №-а филиал

_____ №-а тшӧт вылӧ

Кӧсйыся тӧлысь чӧж юӧртны государственнй услуга сетӧм кузя шӧринӧ став
лоӧмтор йылысь, мый серти вежсьӧ сьӧм компенсациялӧн ыдждаыс либӧ дугӧдсьӧ олан
жыръясысь да коммунальнй услугаясысь мынтысьом кузя социальнй отсӧг сетӧмыс
(сетьяӧ пырысьяс вежсьӧны, оланӧн вежсьӧ, финансово-кредитнй учреждениелӧн
тшӧтыс вежсьӧ да с.в.).

Семьяӧ пырысьяс, кодъяслы сетӧны социальнй отсӧгсӧ став тшупӧда бюджетсь:

Д/в №	О.Н.В. (тырвуйӧ)	Рӧдлун	Чужан кадпас	Сетӧны ЖКУ мынтысьом кузя социальнй отсӧг (пасйыны нормативнй-правовӧй акт, статья)

_____ вося _____ « _____ » лун

Шыӧдчысьлӧн кырымпас _____

Торъя категория гражданы олан
жырьясы да коммунальнй услугаясы
мынтысьом кузя социальнй отсөг
сетан государственнй услуга сетан
административнй регламент дорö
6 №-а СОДТОД

Государственнй услуга босьтысьон сетом документ
ЛЫДЬÖГ

Гражданын категория	Документ лыддьög
1	2
Гражданын став категория (колана документьяс)	1. Шыдчöм 2. Паспорт 3. Социальнй отсөг выlö право эскöдыс документ 4. Оланін серти семья йылыс да олан жырлön öтувья ыджда йылыс справка 5. Пенсия страхуйтан системаын торъя лицевöй тшöтлön страхуйтан номер йылыс юбрьяс 6. Документ, мый эскöдö гражданын рöдлун (гöтрасьом йылыс эскöдан гижöд, чужöм йылыс эскöдан гижöд, кор колö – торъя производстволön пöрадок серти лöсялана юридическöй факт урчитöм йылыс ёрдлön решение) социальнй отсөг семьяö пырысьяс выlö инмигön 7. Документьяс, кöни эскöдöны шыдчöм сетан тöлысьлы воддза тöлысьыс арталöм олан жырйыс да коммуналь- нй услугаясы мынтысьом йылыс юбрьяс
Коми Республикаса почёт нима йöз («Коми Республикаын олысьяслы социальнй отсөг йылыс» Коми Республикаса Оланпаслön 17 ст.)	Пенсионнй эскöданпас да уджпас небög
Коми Республикалön государствен- нй учреждениясса (велöдчöм, культура, дзоньвидзалун видзöм, ветеринарнй служба, мортöс ёнмöдöм да спорт) специалистьяслы, кодьяс уджалöны да олöны сиктса оланінъя- сын либö кар кодь посёлөкьясын («Коми Республикаын олысьяслы социальнй отсөг йылыс» Коми Республикаса Оланпаслön 18 ст.)	Уджпас небög
Коми Республикалön государствен- нй велöдан учреждениясса педагогика уджалысьяслы, кодьяс олöны сиктса оланіньясын либö кар кодь посёлөкьясын, петисны пенсия выlö да налön сиктса оланіньясса либö кар кодь посёлөкьясса велöдан учреждениясын уджалан стажыс 10 воыс абу этшаджык («Коми Республикаын олысьяслы социальнй отсөг йылыс» Коми Республикаса Оланпаслön 18 статьяса 1 ¹ юкөнлön кöкьямысöд абзац)	Пенсионнй эскöданпас
Уна челядя семьяслы	Быд кага выlö кага чужöм йылыс эскöдан гижöд либö паспорт

1	2
Челядьлы, кодъяс очнӧя велӧдчӧны улыс тшупӧда уджсикаса, шӧр тшупӧда уджсикаса да вылыс тшупӧда уджсикаса велӧдан учреждениясын, налӧн котыртан да право боксянь форма вылӧ видзӧдтӧг, но 23 арӧс тыртӧдз	Справка, мый эскӧдӧ очнӧя велӧдчӧмсӧ улыс тшупӧда уджсикаса, шӧр тшупӧда уджсикаса да вылыс тшупӧда уджсикаса велӧдан учреждениясын (сетӧны быд семестр)
Оланӧн вежысь гражданагы	Воддза оланӧн серти компенсация мынтӧм (абу мынтӧм) йылысь справка
Государственной услуга босьтысьлӧн семьяӧ пырысьяс либӧ наследникьяс	1. Паспорт 2. Государственной услуга босьтысьлӧн кувсьӧм йылысь эскӧдан гижӧд 3. Гражданагысь рӧдлун эскӧдысь документьяс (гӧтрасьӧм йылысь эскӧдан гижӧд, чужӧм йылысь эскӧдан гижӧд) 4. Оланӧн семьяӧ пырысьяс йылысь справка, мый эскӧдӧ государственной услуга босьтыськӧд ӧтув олӧм сылӧн кувсьӧдз либӧ наследство вылӧ право йылысь эскӧдан гижӧд
Чорыд ломтас ньӧбӧм вылӧ сьӧма компенсация босьтысьяс	Документ, кӧнӧ эскӧдӧма, мый ӧтувья шоныдыс оз во

Торья категория гражданагы олан жырьясысь да коммунальной услугагысь мынтысьӧм кузя социальной ӧтсӧг сетан государственной услуга сетан административной регламент дорӧ 7 №-а СОДТӧД

Персональной юӧрьясса субъектлӧн ас
персональной юӧрьяс видлалӧм вылӧ
ГИЖӧДА СӖГЛАСИЕЛӧН ОБРАЗЕЦ

Ме, _____
(ов, ним, вич)

ола татшӧм инпас серти: _____

пасйӧма татшӧм инпас серти: _____

Паспорт серия: _____ №-а сетӧма _____
(кор да кодӧ сетӧс)

юӧрга, мый сетӧм персональной юӧрьясыс тырвйӧбӧсь да стӧчӧсь да найӧс эскӧдӧм могось меным колӧ сетны лӧсялана документьяс.

Та кындзи, «Персональной юӧрьяс йылысь» 2006 во сора тӧлысь 27 лунся 152-ФЗ №-а Федеральной оланпасӧ подуласьӧмӧн ме тшӧкта Коми Республикаса йӧзлы ӧтсӧг сетан агентстволы, мый меститчӧма инпас серти: Сыктывкар, Интернациональной ул., 174, да _____

(кар, район ним да шӧрин инпас)

Коми Республикаса государственной учреждениелы - олысьяслы социальной ӧтсӧг сетӧмын государственной услуга сетӧм кузя шӧринлы корны мӧд йӧзсянь (организацияслысь, олӧмӧ пӧртысь власьтлӧн федеральной органьясса мутас органьяслысь да мук.) содтӧд юӧрьяс.

Ме сӧглас, медем менсьым персональной юӧрьяссӧ, сы лыдын: ов, ним, вич, чужан во, тӧлысь, кадпас да ин, инпас, семейной, социальной, эмбур положение, велӧдчӧм, уджсикас, чӧжӧс, мукӧд юӧр кутасны *видлавы, видзны, чукӧртны, артавыны, вӧдитчыны, сы лыдын мӧдлаӧ сетны (олӧмӧ пӧртысь власьтлӧн федеральной органьясса мутас органьясӧн, Коми Республикаса олӧмӧ пӧртысь власьт органьясӧн, меставывса авеськӧдлан органьясӧн да мукӧд организацияӧн)* кызд автоматизируйтан средствоясӧн, сӧдзи и натӧг государственной социальной ӧтсӧг, социальной дорьян

мераяс да став социальной услуга сетом йылысь решение примитом могысь коланлун серти (_____ воьдз).

(либө пасйыны кадколаст)

Сетан условиеясон, правилөясон да кадколастьясон төдмасы.

Шыөдчөмсө гижөма _____ во _____ « _____ » лунся эсканпас серти.

_____ вося _____ « _____ » Кыргызпас _____

_____ вося _____ « _____ »

Шыөдчөмсө примитис (специалистлөн кырымпас, О.Н.В., примитан кадпас):

Торья категория гражданы олан
жырьясыс да коммунальной услугагасыс
мынтысьом кузя социальной отсөг
сетан государственной услуга сетан
административной регламент дорө
8 №-а СОДТОД

(кар, район ним)

Коми Республикаса государственной учреждение - олысьяслы социальной отсөг сетомын государственной услуга сетом кузя шөрин

РАСПИСКА

Гр. _____ шыөдчөмсө да документьяссө примитис:

Шыөдчөмлөн пасьян номер	Став колана документ сетан кадпас	Специалистлөн кырымпас (кырымпас гөгөрвоөдөм)

Мөдысь волан кадпас _____

Телефон номер _____

Уджаланног _____

_____ вося _____ « _____ » лун _____

(документьяс примитысь шөринса
специалистлөн кырымпас)

Торья категория гражданы олан
жырьясыс да коммунальной услугагасыс
мынтысьом кузя социальной отсөг
сетан государственной услуга сетан
административной регламент дорө
9 №-а СОДТОД

(кар, район ним)

Коми Республикаса государственной учреждение - олысьяслы социальной отсөг сетомын государственной услуга сетом кузя шөрин

Олан жырьясыс да коммунальной услугагасыс мынтысьом кузя
социальной отсөг сетан мераяс урчитом йылысь

ЮӨРТӨМ

_____ -сянь _____ №

Пыдди пунктана _____

(шыөдчысьлөн тырвийө ов, ним, вич)

кодй олө инпас серти: _____

Тянлысь _____ вося _____ « _____ » лунся Олан жырьясыс да коммунальной

услугаясысь мынтысьом кузя социальной отсөг сетан мераяс урчитом йылысь шыодчом видлалом бõрын примитома _____ вося _____ «___» лунсянь _____ категория серти социальной отсөг Тянлы сетом йылысь решение.

_____ вося _____ «___» лун

_____ (шõринса директорлõн кырымпас)

П.М.

Торъя категория гражданы олан жырьясысь да коммунальной услугаысь мынтысьом кузя социальной отсөг сетан государственной услуга сетан административной регламент дорõ 10 №-а СОДТОД

_____ (кар, район ним)

Коми Республикаса государственной учреждение - олысьяслы социальной отсөг сетомын государственной услуга сетом кузя шõрин

Олан жырьясысь да коммунальной услугаысь мынтысьом кузя социальной отсөг сетан мераясын
ОТКАЖИТОМ ЙЫЛЫСЬ РЕШЕНИЕ

_____ -сянь _____ №

Пыдди пунктана _____,

(шыодчылõн тырвийõ ов, ним, вич)

кодõ олõ инпас серти: _____

Тянлысь _____ вося _____ «___» лунся олан жырьясысь да коммунальной услугаысь мынтысьом кузя социальной отсөг сетан мераяс (чорыд ломтас нõбõм вылõ компенсация) урчитом йылысь шыодчом видлалом бõрын примитома социальной отсөг сетомын Тянлы откажитом йылысь решение _____

_____ (законодательство пасйõмõн откажитан помка)

Бергõдам документяс, кутшõмьясõс сетõма вõлõ олан жырьясысь да коммунальной услугаысь мынтысьом кузя социальной отсөг сетан мераяс урчитом вылõ:

Д/в №	Документ ним	Подлинник либõ копия сетом йылысь пасйõд	Экземпляр лыд
1.			
2.			
3.			

_____ вося _____ «___» лун

_____ (шõринса директорлõн кырымпас)

П.М.

Торъя категория гражданы олан
жырьясы да коммунальнй услугаясы
мынтысьом кузя социальнй отсѳг
сетан государственнй услуга сетан
административнй регламент дорѳ
11 №-а СОДТОД

(кар, район ним)

Коми Республикаса государственнй учреждение - олысьяслы социальнй отсѳг
сетѳмын государственнй услуга сетѳм кузя шѳрин

Олан жырьясы да коммунальнй услугаясы
мынтысьом кузя съѳма компенсация мынтыны
ДУГОДОМ ЙЫЛЫСЬ ЮОРТОМ

_____ -сянь _____ №

Пыдди пунктана _____,

(шыѳдчыслѳн тырвийѳ ов, ним, вич)

кодѳ олѳ инпас серти: _____

Тѳянлы _____ категория серти олан
жырьясы да коммунальнй услугаясы мынтысьом кузя социальнй отсѳг
сетѳм йылысь решение вылысь видлалѳм бѳрын примитѳма олан жырьясы да
коммунальнй услугаясы мынтысьом кузя съѳма компенсация мынтыны дугѳдѳм
йылысь решение _____

(законодательство пасѳѳмѳн ѳткажитан помка)

_____ вося _____ « _____ » лунсянь

_____ вося _____ « _____ » лун _____

(шѳбринса директорлѳн кырымпас)

П.М.

Торъя категория гражданы олан
жырьясы да коммунальнй услугаясы
мынтысьом кузя социальнй отсѳг
сетан государственнй услуга сетан
административнй регламент дорѳ
12 №-а СОДТОД

(кар, район ним)

Коми Республикаса государственнй учреждение - олысьяслы социальнй отсѳг
сетѳмын государственнй услуга сетѳм кузя шѳрин

Олан жырьясы да коммунальнй услугаясы мынтысьом
кузя съѳма компенсация мынтыны недыр кад вылѳ
ДУГОДОМ ЙЫЛЫСЬ РЕШЕНИЕ

_____ -сянь _____ №

Пыдди пунктана _____,

(шыѳдчыслѳн тырвийѳ ов, ним, вич)

кодѳ олѳ инпас серти: _____

Тѳянлы _____

_____ категория серти олан
жырьясы да коммунальнй услугаясы мынтысьом кузя социальнй отсѳг

сетом йылысь решение вылысь видлалом бoryн примитома олан жырьясысь да коммунальной услугаясысь мынтысьом кузя съома компенсация мынтыны недыр кад выло дугодом йылысь решение _____

(законодательство пасйомон мынтom недыр кад выло дугодан помка да сийос бор мынтана условияс)

_____ вося _____ «___» лунсянь

_____ вося _____ «___» лун

_____ (шоринса директорлон кырымпас)

П.М.

Торья категория гражданы олан жырьясысь да коммунальной услугаясысь мынтысьом кузя социальной отсog сетан государственной услуга сетан административной регламент дорo 13 №-а СОДТОД

_____ (кар, район ним)

Коми Республикаса государственной учреждение - олысьяслы социальной отсog сетомын государственной услуга сетом кузя шорин

Олан жырьясысь да коммунальной услугаясысь мынтысьом кузя съома компенсация бор мынтыны
ЗАВОДИТОМ ЙЫЛЫСЬ РЕШЕНИЕ

_____ -сянь _____ №

Пыдди пуктана _____,

(шыодчыслон тырвийо ов, ним, вич)

кодi оло инпас серти: _____

Тянлы _____ вося _____ «___» лунсянь _____

категория серти олан жырьясысь да коммунальной услугаясысь мынтысьом кузя съома компенсация недыр кад выло дугодом йылысь решение вылысь видлалом бoryн примитома _____ вося _____ «___» лунсянь олан жырьясысь да коммунальной услугаясысь мынтысьом кузя съома компенсация бор мынтыны заводтом йылысь решение.

_____ вося _____ «___» лун

_____ (шоринса директорлон кырымпас)

П.М.

ЮРИНДАЛЫСЬ

КВАЙТӦД ЮКӦД

18. **«Коми Республика мутасын алкоголя юантор торйӧн вузалӧм могысь лицензияслӧн реестрысь юӧр сетӧм вылӧ государственной услуга сетан административной регламент вынсьӧдӧм йылысь»** Коми Республикаса лицензия службалӧн 2009 во вӧльгым тӧлысь 11 лунся 89-О №-а тшӧктӧд..... 1
- «Коми Республика мутасын алкоголя юантор торйӧн вузалӧм могысь лицензияслӧн реестрысь юӧр сетӧм вылӧ государственной услуга сетан административной регламент» с о д т ӧ д** 2
19. **«Коми Республика мутасын съӧд/рӧма кӧртулов чукӧртӧм, мӧдторйӧ вӧчӧм да вузалӧм могысь лицензияслӧн реестрысь юӧр сетӧм вылӧ государственной услуга сетан административной регламент вынсьӧдӧм йылысь»** Коми Республикаса лицензия службалӧн 2009 во вӧльгым тӧлысь 11 лунся 90-О №-а тшӧктӧд..... 10
- «Коми Республика мутасын съӧд/рӧма кӧртулов чукӧртӧм, мӧдторйӧ вӧчӧм да вузалӧм могысь лицензияслӧн реестрысь юӧр сетӧм вылӧ государственной услуга сетан административной регламент» с о д т ӧ д** 10
20. **«Торъя категория гражданы олан жыръясысь да коммунальной услугаясысь мынтысьӧм кузя социальной отсӧг сетан государственной услуга сетан административной регламент вынсьӧдӧм йылысь»** Коми Республикаса йӧзлы отсӧг сетан агентстволӧн 2009 во ӧшым тӧлысь 9 лунся 1826 №-а тшӧктӧд..... 18
- «Торъя категория гражданы олан жыръясысь да коммунальной услугаясысь мынтысьӧм кузя социальной отсӧг сетан государственной услуга сетан административной регламент» с о д т ӧ д** 19

Официальное периодическое издание

УЧРЕДИТЕЛЬ – Правительство Республики Коми, г. Сыктывкар, ул. Коммунистическая, 9.
ИЗДАТЕЛЬ – ГУ РК «Центр информационных технологий», г. Сыктывкар, ул. Коммунистическая, 8.

ГЛАВНЫЙ РЕДАКТОР Полуботко В.А.
РЕДАКЦИОННАЯ КОЛЛЕГИЯ: Опарина Л.О. (председатель), Полуботко В.А. (заместитель председателя), Четверикова Л.В.,
Рожкин Е.Н., Пунегов П.Ф., Логинова М.А., Брижань А.А., Ладанов В.М.

Сдано в набор 22.01.2010 г. Подписано в печать 25.01.2010 г. Журнал отпечатан в типографии ГУ РК «ЦИТ»,
г. Сыктывкар, ул. Коммунистическая, 8.
Формат 70x108/16. Уч.изд.л. 3,6. Тираж 110 экз. Заказ 10/02. Индекс издания 78350.
Перевод осуществлен Министерством национальной политики Республики Коми